



Elinkeino-, liikenne- ja ympäristökeskus
Närings-, trafik- och miljöcentralen
Centre for Economic Development, Transport and the Environment

Viljelijätuki-infot 2018

Keski-Suomen Ely-keskus

20.4.2018



Ympäristösopimukset 2018:

Hakuopas sivut 39 – 58

- **Haettavissa olevat sopimukset 2018:**
 - **Kosteikkojen hoito** (vain 2018 alkavat sopimukset)
 - **Maatalousluonnon monimuotoisuuden ja maiseman hoito** (vain 2018 alkavat sopimukset)
 - **Alkuperäiskasvien ylläpitosopimus**

- Uusia sopimuksia voidaan tehdä valtion määrärahojen puitteissa eli kannattaa hakea tänä vuonna!

- Hae kaikille voimassa oleville erityistuki- ja ympäristösopimuksille maksua vuosittain Vipu-palvelussa tai lomakkeella 101B viimeistään 15.6.2018 mennessä.

- Ilmoita myös sopimusalueiden kasvit vuosittain Vipu-palvelussa tai lomakkeella 102B viimeistään 15.6.2018 mennessä.



■ **Alkuperäisrotusopimukset:**

- Vuoden 2016 sopimukseen voi hakea eläinmäärän lisäystä lomakkeella 218E → haku Ely-keskukseen 15.6.2018 mennessä.
- Hae voimassa olevan APR-sopimuksen maksua Vipu-palvelussa tai lomakkeella 101B. Jos et hae päätukihaun tukia, hae APR-maksua Ely-keskuksesta lomakkeella 218M.

■ **Voimassa olevien sopimusten muutokset:**

- Sopimusalan tulee pääsääntöisesti pysyä samana koko sopimuskauden. Ilmoita sopimusalueita koskevista muutoksista Ely-keskukseen viimeistään 15.6.2018 mennessä.
- APR-sopimukseen liittyvistä muutoksista tulee ilmoittaa Ely-keskukseen viimeistään 15 työpäivän kuluessa.



Luonnonmukaisen tuotannon korvaus 2018:

Hakuopas sivut 66 – 70.

- Haku kuten aiemminkin.
- Uutta luomusitoumusta hakevan tilan on hakeuduttava luonnonmukaisen tuotannon valvontajärjestelmään viimeistään 30.4.2018 (ei myöhästymispäiviä!).
 - Myöskin uuden eläinlajin lisäys luomusitoumukseen vaatii ilmoittautumisen ko. eläinlajin osalta luomuvalvontaan.
- Uutta luomusitoumusta tai lisäalojen liittämistä aiemmin annettuun sitoumukseen haetaan lomakkeella 215. Samalla lomakkeella onnistuu myös sitoumuksen tilatyypin (kasvi-/kotieläintila) tai eläinlajin muutoshakemus. Haku Ely-keskuksesta 15.6.2018 mennessä.
 - Voimassa oleviin sopimuksiin voi lisätä max. 5 ha / 1 ha korvauskelpoisia lohkoja. Jos alaa on enemmän, voi antaa uuden sitoumuksen.
- 2015 luomuun siirtyneillä kasvitiloilla on myyntikasvi-vaatimus sitoumusvuodesta 2018 alkaen.



Täydentävät ehdot:

- Täydentävien ehtojen opas, muistilista ja taulukot on päivitetty:

<http://www.mavi.fi/fi/oppaat-ja-lomakkeet/viljelijä/Sivut/Täydentävien-ehtojen-oppaat.aspx>

- Muutokset vuoden 2018 peltoviljelyyn ovat vähäisiä.

- 3§ Viherkesannon määritelmä tarkennettu

Viherkesanto voi olla yksi- tai monivuotisilla riista-, maisema-, niitty- tai nurmikasveilla tai näiden kasvien siemenseoksilla, **ei kuitenkaan yksinomaan viljalla, öljy- tai valkuaiskasveilla tai näiden kasvien siemenseoksilla**, kylvettyä peltoa.



Täydentävät ehdot:

- 12§ Marja-aronian tiheysvaatimus lisätty

Kasvitiheys **vähintään 800** kasvia/ha

- 14§ Maisemapiirteiden puiden leikkaamiskieltoa täsmennetty

Leikkaamiskielto koskee sekä luonnonsuojelulain 23§:n perusteella säilytettäviä puita, että sellaisia puita, jotka ovat luonnonsuojelulain 23§:ssä tarkoitettuja luonnonmuistomerkkejä.

Keväälle 2018 tulossa muutos maisemapiirrepuiden leikkaamiskieltoon; kieltoaikaa tullaan pidentämään → 1.5. - 31.7.

- Liite puutarhakasvit

Puutarhakasvien luettelon sanamuotoa on selvennetty nokkosen kohdasta lisäämällä sulut

- Nokkonen (ei kuitenkaan kuitunokkonen)



Täydentävät ehdot:

- Eläin- ja kasvinviljelytilojen vaatimukset:

<https://www.evira.fi/yhteiset/taydentavat-ehdot/>

- Täydentävien ehtojen hyvinvoinnin ohjeet:

<https://www.evira.fi/yhteiset/taydentavat-ehdot>

- Eläinten hyvinvoinnin vaatimuslistat:

<https://www.evira.fi/yhteiset/taydentavat-ehdot/elainten-hyvinvoinnin-vaatimuslistat/>

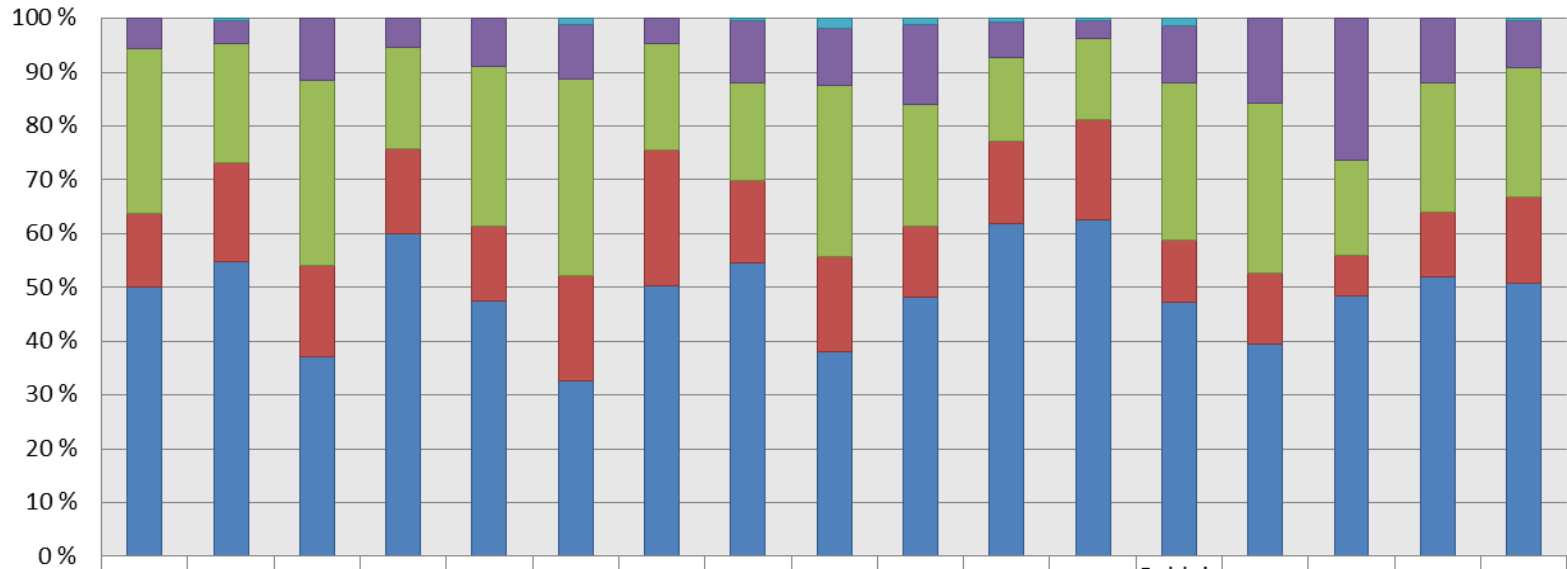
- Lisätietoja hyönteisten rehukäytöstä:

https://www.evira.fi/globalassets/elaimet/rehut/tiedotteet/tied2017/tiedote_3740_0405_2017.pdf



Valvontatuloksia vuodelta 2017:

Pinta-alavirheet perustuesa 2017 (% valvotuista)



	Uusimaa	Varsinais-Suomi	Satakunta	Häme	Pirkanmaa	Kaakkois-Suomi	Etelä-Savo	Pohjois-Savo	Pohjois-Karjala	Keski-Suomi	Etelä-Pohjanmaa	Pohjanmaa	Pohjois-Pohjanmaa	Kainuu	Lappi	Ahvenanmaa	Koko maa
■ Hylätty kokonaan	0 %	0 %	0 %	0 %	0 %	1 %	0 %	1 %	2 %	1 %	1 %	0 %	1 %	0 %	0 %	0 %	1 %
■ Sanktiot	6 %	4 %	12 %	5 %	9 %	10 %	5 %	12 %	11 %	15 %	7 %	3 %	11 %	16 %	26 %	12 %	9 %
■ Leikkaukset	31 %	22 %	34 %	19 %	30 %	37 %	20 %	18 %	32 %	23 %	16 %	15 %	30 %	32 %	18 %	24 %	24 %
■ Alle 10 a erot	14 %	18 %	17 %	16 %	14 %	20 %	25 %	15 %	18 %	13 %	15 %	19 %	12 %	13 %	7 %	12 %	16 %
■ Kunnossa	50 %	55 %	37 %	60 %	47 %	33 %	50 %	55 %	39 %	49 %	62 %	63 %	48 %	39 %	49 %	52 %	51 %



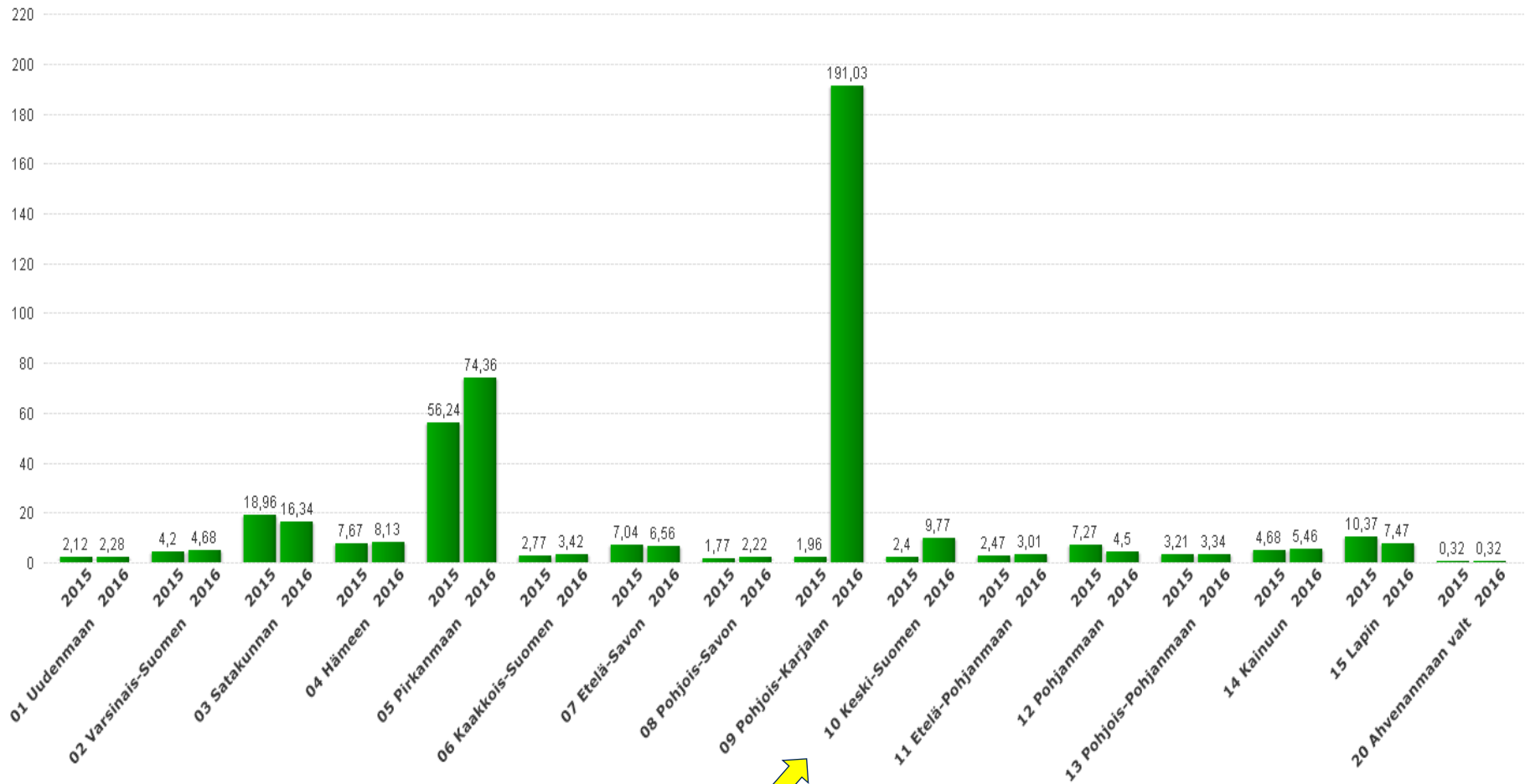


Takautuvat pinta-alavirheet peltovalvonnassa:

ELY	Valvottujen tilojen lkm	Valvottujen peruslohkojen lkm	Tiloja, joilla takautuvuuksia	Peruslohkoja, joilla takautuvuuksia	Takautuvuustilojen %-osuus	Takautuvuuslohkojen %-osuus
Yhteensä	2 598	61 487	237	432	9	0,7
Uusimaa	167	3 667	4	9	2	0,2
Varsinais-Suomi	271	7 273	21	31	8	0,4
Satakunta	150	3 720	32	74	21	2,0
Häme	187	4 152	35	59	19	1,4
Pirkanmaa	205	5 169	31	76	15	1,5
Kaakkois-Suomi	162	3 820	18	29	11	0,8
Etelä-Savo	128	2 266	14	30	11	1,3
Pohjois-Savo	185	4 097	6	7	3	0,2
Pohjois-Karjala	111	2 157	15	29	14	1,3
Keski-Suomi	149	3 140	14	20	9	0,6
Etelä-Pohjanmaa	294	6 975	14	17	5	0,2
Pohjanmaa	227	5 648	13	14	6	0,2
Pohjois-Pohjanmaa	225	5 437	4	7	2	0,1
Kainuu	39	936	10	17	26	1,8
Lappi	73	1 674	5	12	7	0,7
Ahvenanmaa	25	1 356	1	1	4	0,1



Takautuvat pinta-alavirheet (ha)



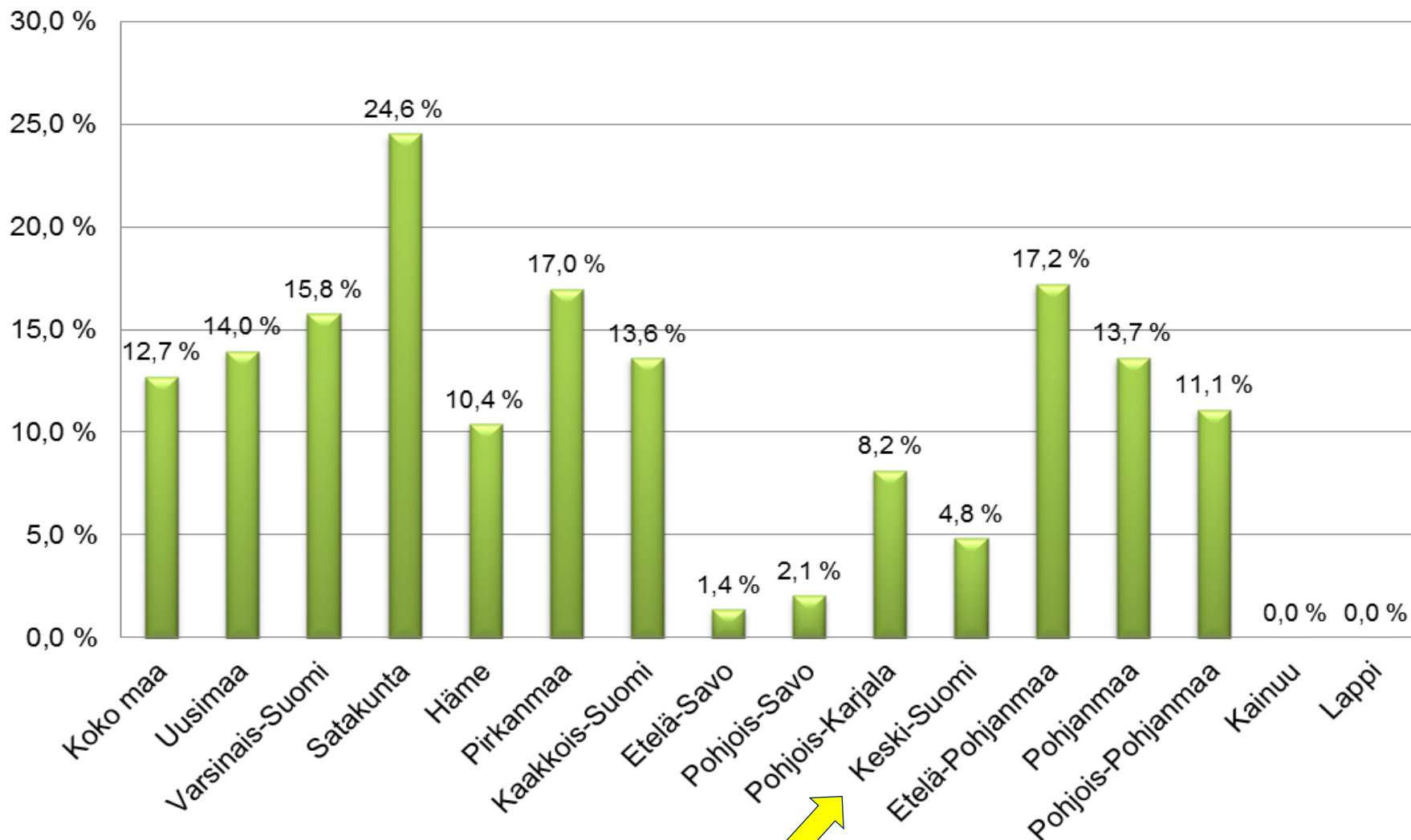


Perustason seuraamukset (%-osuus valvotuista tiloista)



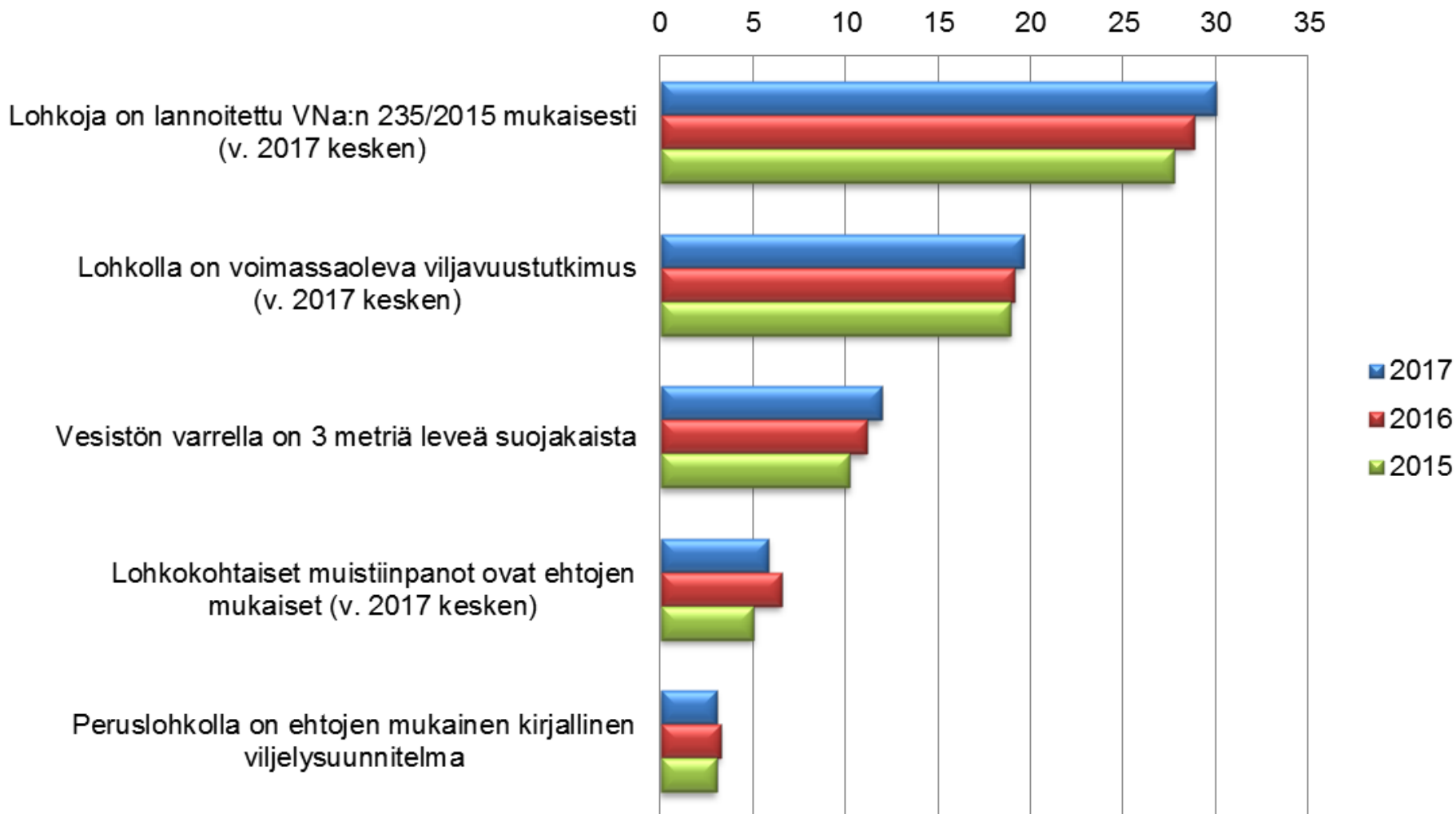


Piennarpuutteita valvotuista tiloista (%-osuus)



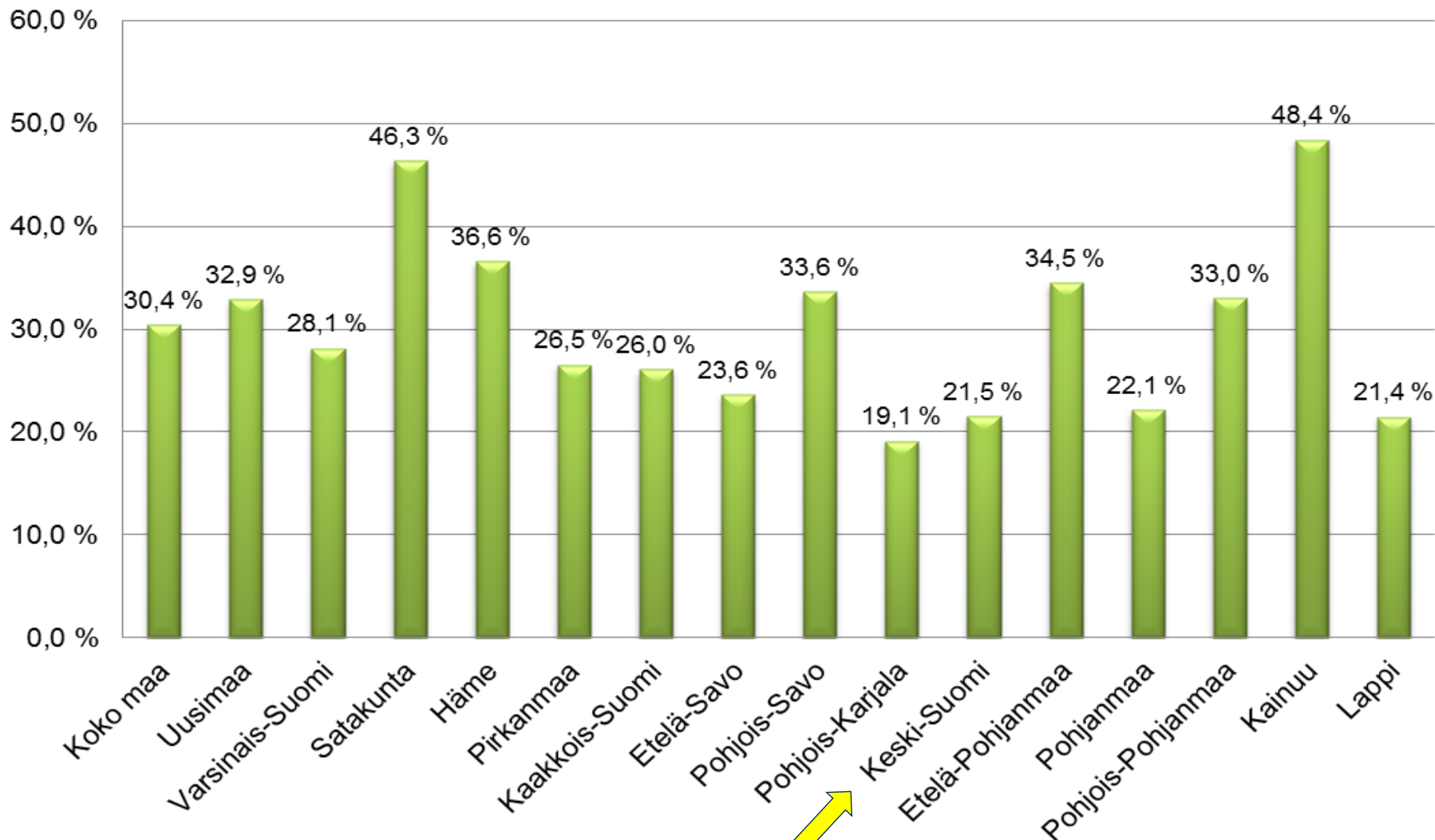


RTK, seuraamukset (%-osuus valvotuista tiloista)



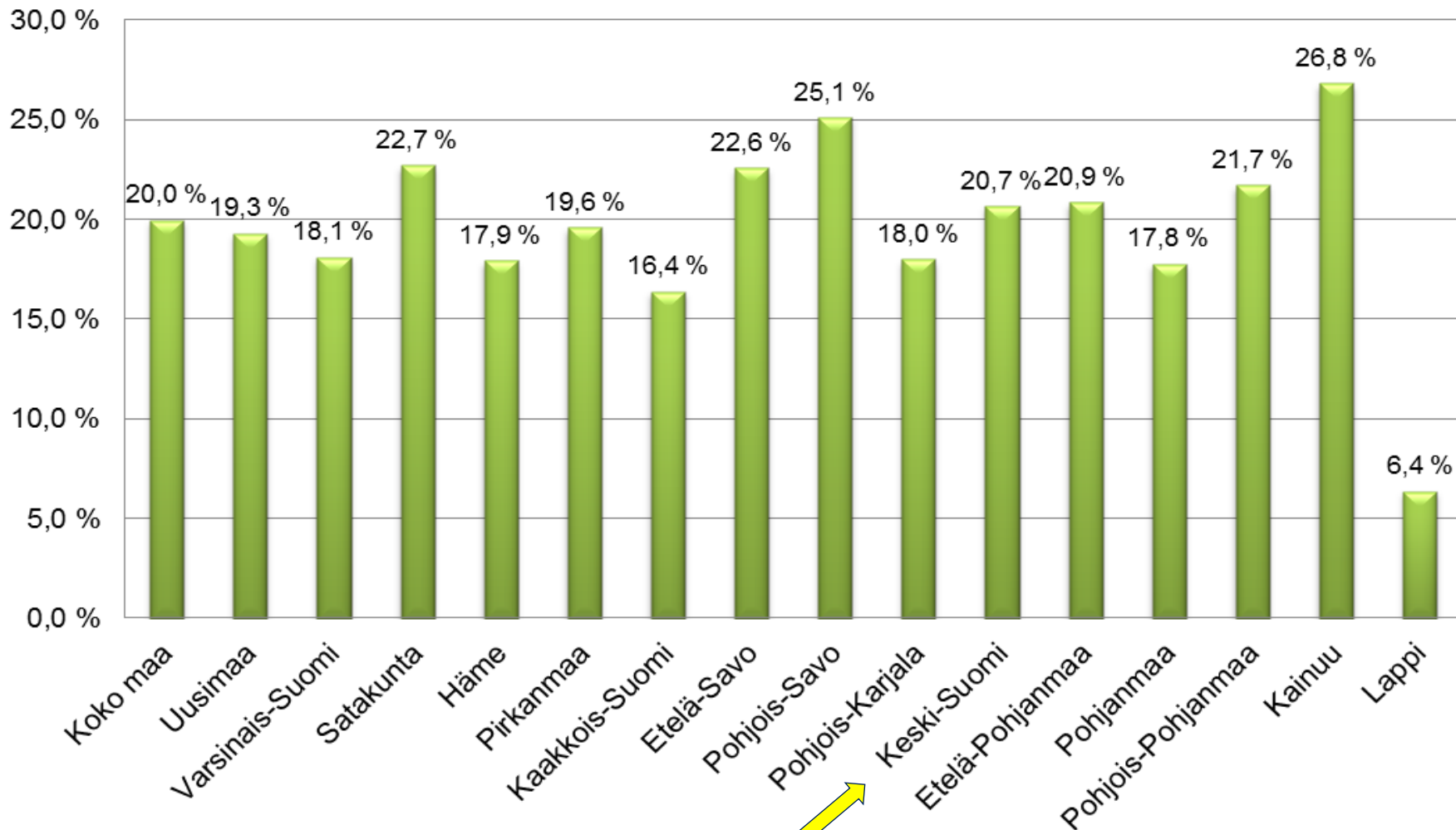


Lannoituksessa puutteita valvotuista tiloista (%-osuus)



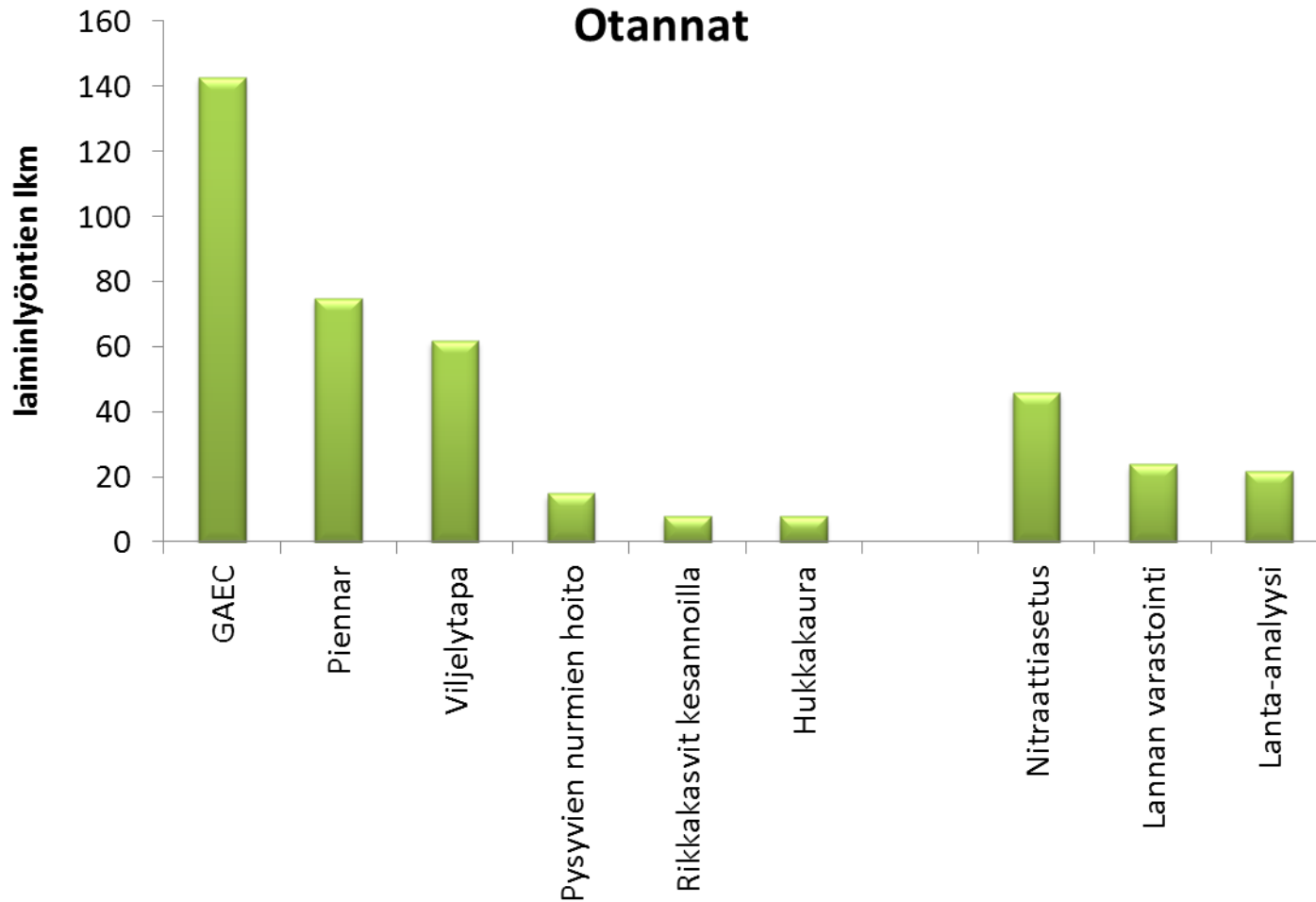


Viljavuustutkimuksessa puutteita valvotuista tiloista (%-osuus)





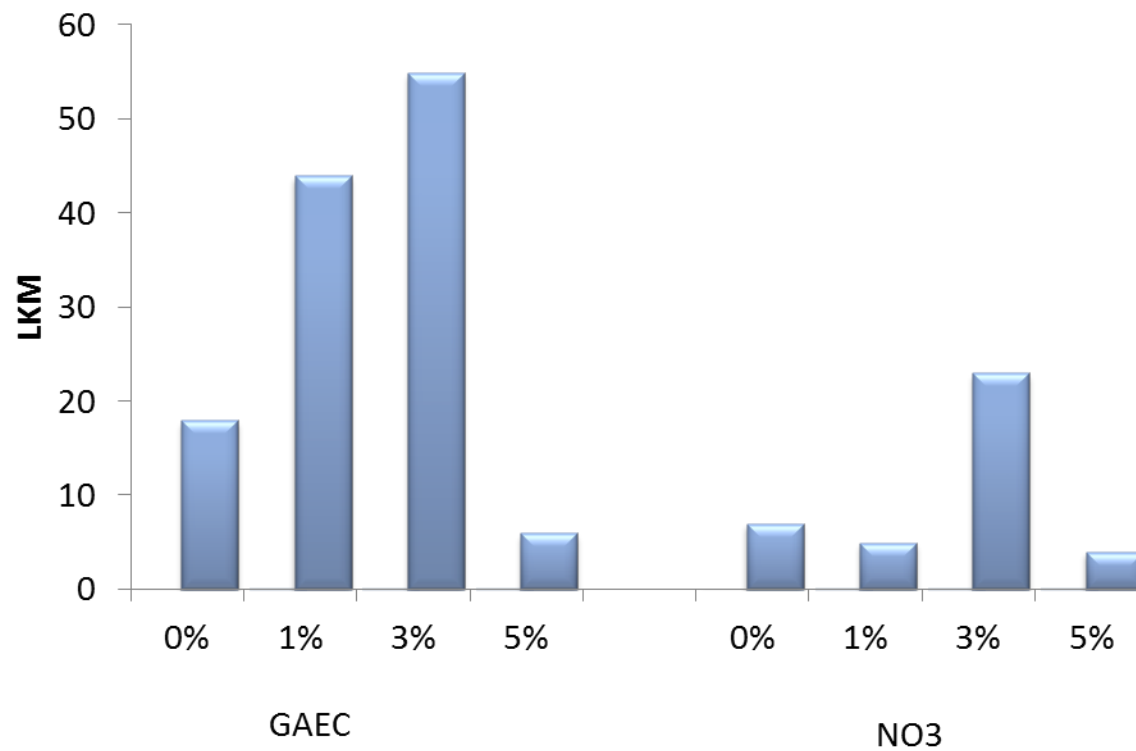
Täydentäviennehtojen valvontatuloksia 2017:





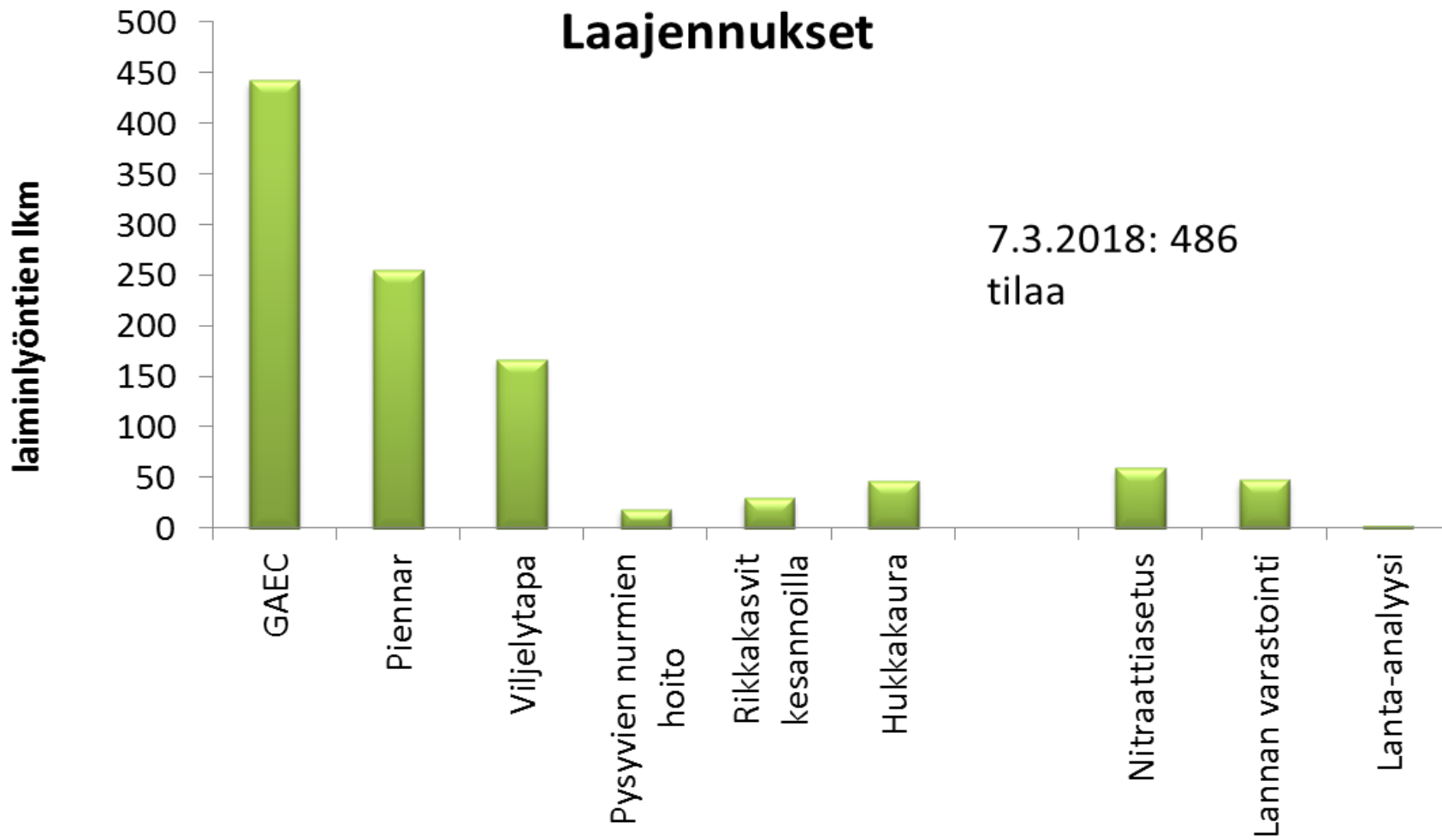
Täydentävienehtojen valvontatuloksia 2017:

Otannat





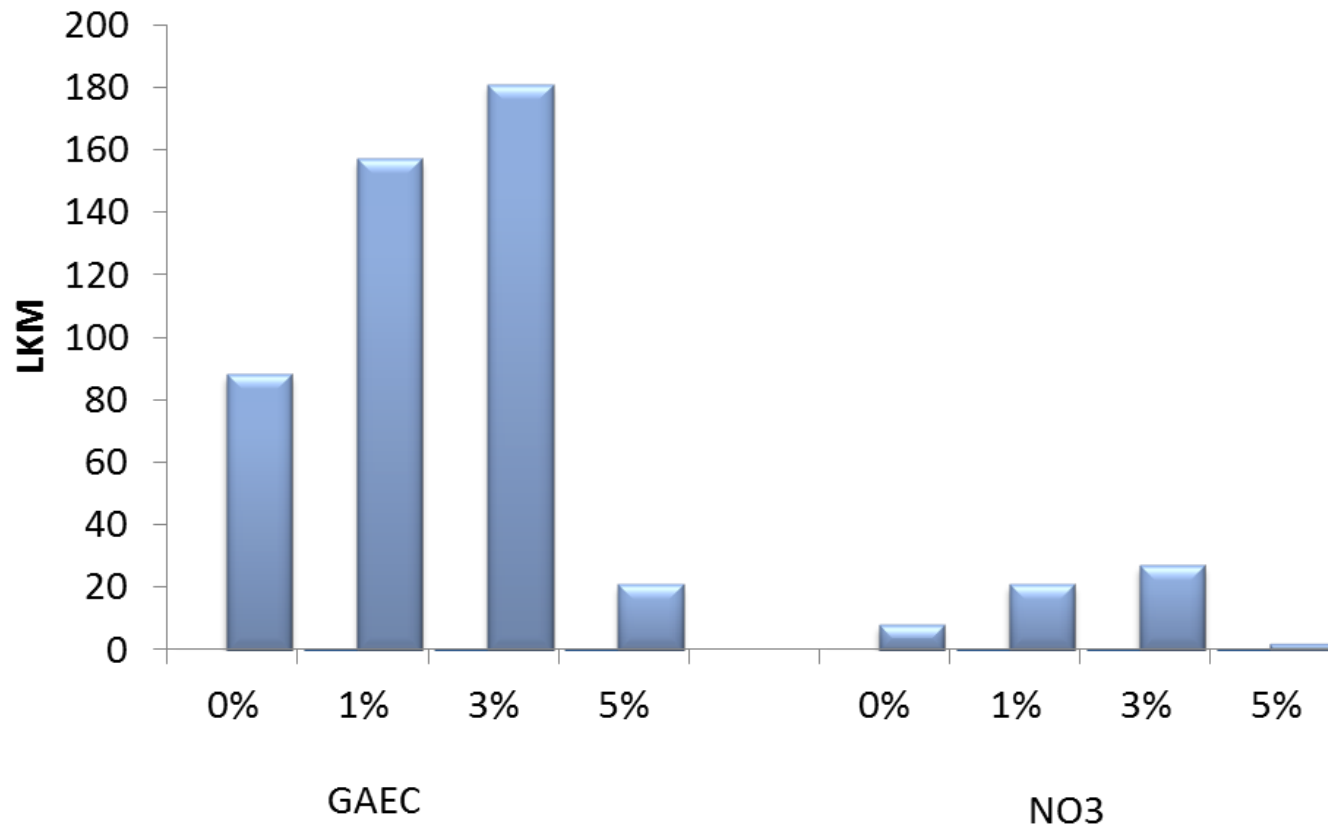
Täydentäviennehtojen valvontatuloksia 2017:





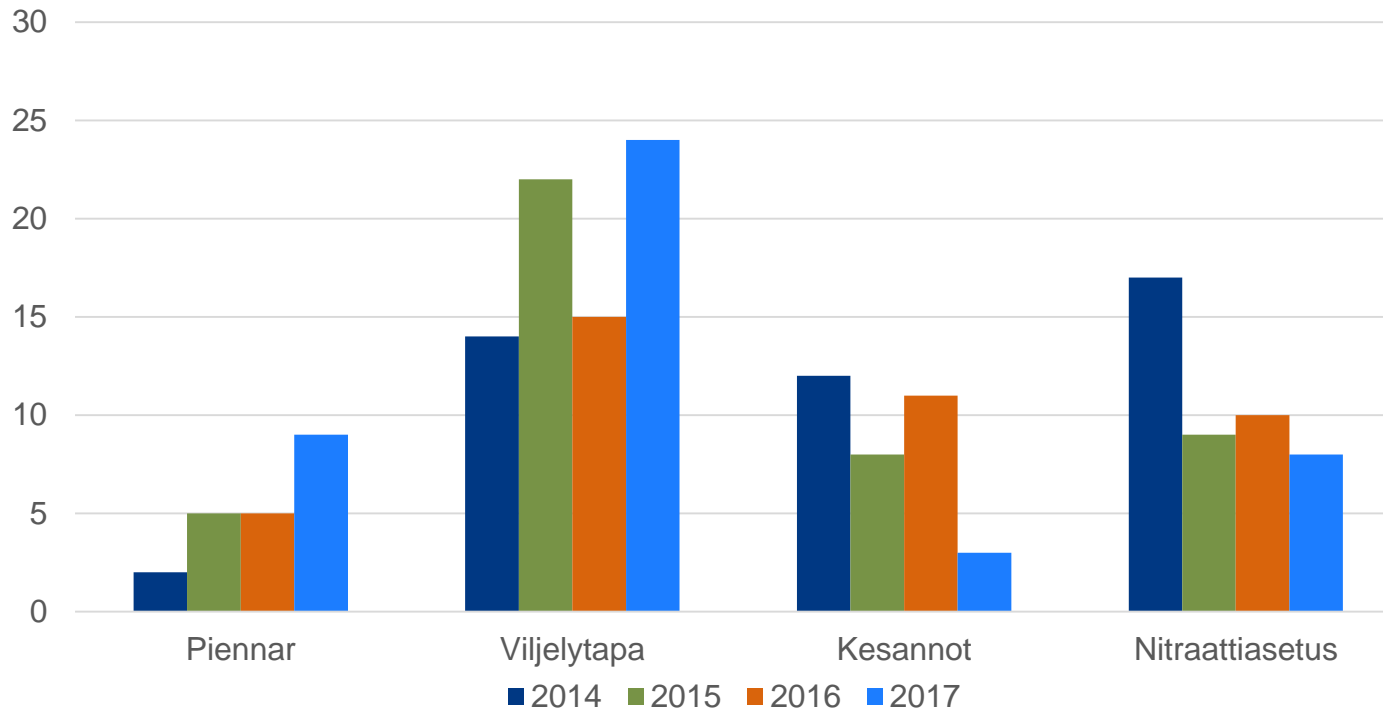
Täydentäviennehtojen valvontatuloksia 2017:

Laajennukset





Täydentävien ehtojen seuraamukset Keski-Suomessa 2017: (peltovalvonta)



- Peltovalvonnassa oli v. 2017 153 tilaa.
- Täydentävien ehtojen seuraamukset: 45 kpl, 34 tilaa.
- Valvonta laajennettiin 21 tilalla täydentävien ehtojen valvonnaksi.



Täydentävien ehtojen seuraamukset Keski-Suomessa, kpl:

	<u>2015</u>	<u>2016</u>	<u>2017</u>
Hyvä viljelytapa	22	15	24
Kesannot	8	11	3
Piennar	5	5	9
Lantala-, lannoitus- ja lanta-analyysipuutteet	9	10	8
Kasvinsuojeluaine ja rehu- valvonta (Evira)		4	1
yht.	44	45	45
		(32 tilaa)	(34 tilaa)



Tuki- ja valvontatiimin yhteyshenkilöt:

- Marja Vesteri, valvontapäällikkö
p.0295 024 611 marja.vesteri@ely-keskus.fi
- Rauno Tammi, tarkastaja
eläinvalvontojen koordinointi
p.0295 024 604 rauno.tammi@ely-keskus.fi
- Arto Valkonen, tarkastaja
peltovalvontojen koordinointi
p.0295 024 610 arto.valkonen@ely-keskus.fi