

SPV-info

Jämsä 24.10.2018

Maaseutuhallinnon Keuruun yhteistoiminta-alue

Anna-Liisa Liettyä

Onnistunut sukupolvenvaihdos – muistettavaa tukihallinnon näkökulmasta

- **Kunnan maaseutuhallintoon palautettavat lomakkeet:**

- Hallinnan siirto 156 + kauppa/lahjakirja
- Tilan osalliset 101D
- Asiointioikeuksien muutos 457
- Ympäristötukisitoumuksen siirto 160 (myös sopimukset ja luomu)

- (Vuokrasopimusten+) tukioikeuksien siirrot 103A ja 103B
- Mahdolliset toimenpidemuutokset sitoumukseen 479

HUOM! Jos hallinnan siirto 31.8. mennessä -> tuet maksetaan uudelle viljelijälle

Onnistunut sukupolvenvaihdos – muistettavaa tukihallinnon näkökulmasta

- **Kotieläintilan muistettava palauttaa myös lomakkeet:**
 - EHK -sitoumuksen siirto (voimassa 1.1.-31.12.) 473
 - Osallistumisilmoitus nauta-, lammas- ja vuohitilat 462
 - Muutosilmoitukset eläintenpitäjä- ja pitopaikkarekisteriin
 - Ilmoitus rehualan alkutuotannon toimijaksi (Eviran lomake F)

Ota ajoissa yhteyttä kunnan maaseutussihteriin niin katsomme yhdessä, mitä lomakkeita tarvitsee palauttaa. Oman kunnan maaseutussihterin yhteystiedot löydät www.keuruu.fi -> Yrittäjät ->

Maaseutuhallinnon Keuruun yhteistoiminta-alue

Onnistunut sukupolvenvaihdos – muistettavaa tuotannonsuunnan vaihtuessa

Jatkajan tuotantosuunnan vaihdos:

➤ Maidontuottajaksi:

- osallistumisilmoitus maidontuotannon tukijärjestelmiin 282 (C-alue)
- osallistumisilmoitus eläinpalkkioihin 184
- ilmoitus eläintenpitäjäksi ja pitopaikaksi Eviran lomakkeilla
- ilmoitukset meijerille, tuottajanumero

Jatkajan tuotantosuunnan vaihdos:

➤ Maidosta lihantuotantoon:

- 282 peruminen kirjallisesti, ilmoitukset meijerille
- 184 (voi palauttaa sähköisestikin)
- eläinten käyttömuotomuutos nautarekisteriin
- tuotantomuodon muutos Eviran lomakkeilla

Onnistunut sukupolvenvaihdos – muistettavaa tuotannosuunnan vaihtuessa

Jatkajan tuotannosuunnan vaihdos:

- Lampaista, kanoja yms.
 - eläintenpitäjä- ja pitopaikkamuutosilmoitus Eviran lomakkeilla
- Eläintilasta kasvinviljelytilaksi
 - Osallistumisen peruminen 184
 - lopettamisilmoitus eläintenpitäjä- ja pitopaikkarekisteriin

Onnistunut sukupolvenvaihdos – linkkejä ja lisätietoja

- Hyödyllisiä linkkejä ja tarvittavat lomakkeet:

www.suomi.fi

www.mavi.fi (myöhemmin ruokavirasto)

[Hakuopas](#)

[Maatalousluonnon kirjaamisvaatimukset](#)

[Vipu-palvelu](#)

Lisätietoja:

[Onnistunut sukupolvenvaihdos](#)

[Spv-opas \(OP\)](#)

[Jatkajan muistilista](#)

Tilan kehittäminen – vaihtoehtona Neuvo 2020

- Neuvo 2020 -neuvojen avulla voit saada laadukasta neuvontaa monista tukiehdosta ja tilan kehittämiseen liittyvistä osa-alueista
 - Neuvonnan kustannukset ovat 63 euroa tunnilta sekä matkakulut, mutta **sinun maksettavaksesi jää vain arvonlisäveron osuus** neuvonnan kustannuksista
 - Neuvoja hoitaa korvauksen hakemisen ELY-keskuksesta
 - Tila voi käyttää ohjelmakauden aikana (vuosina 2015–2020) yhteensä 7000 euron edestä neuvontapalveluita
 - Yhden neuvontakäynnin kustannus voi olla enimmillään 1500 euroa.

Tilan kehittäminen – vaihtoehtona Neuvo 2020

- **Mihin kaikkeen Neuvo 2020 neuvontaa voi käyttää:**

Maatilan
nykyaikaistaminen
ja kilpailukyvyn
parantaminen

Luonnonmukainen
tuotanto (Luomu)

Kasvinsuojelu ja
integroitu torjunta

Täydentävät ehdot

Luonnon
monimuotoisuus

Maatalousmaan
säilyttäminen

Ympäristötehokkuuteen liittyvät asiat

Viherryttämistuen
vaatimukset

Innovaatiot

Ympäristökorvaus

Ilmastonmuutoksen
hillitseminen ja
muutokseen
sopeutuminen

Vesien ja maaperän
suojeleminen

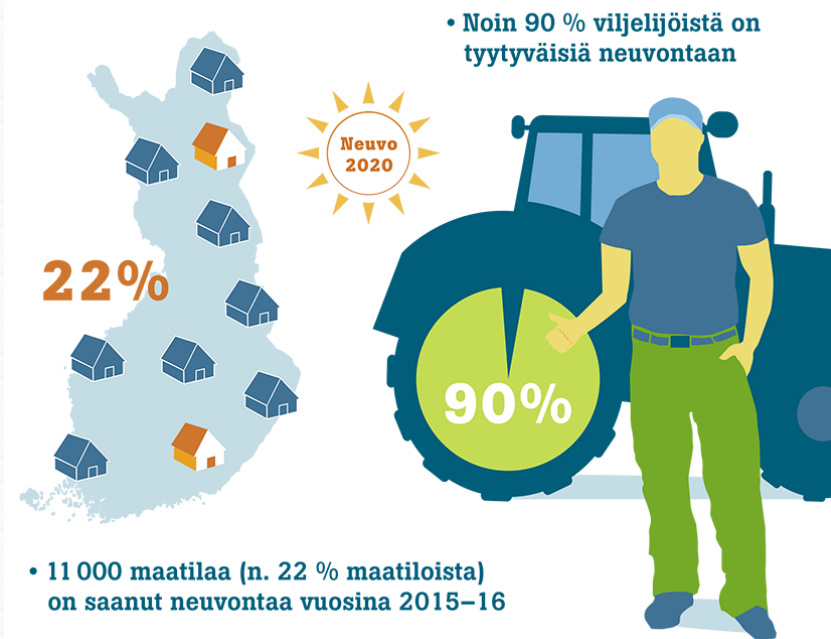
Tuotantoeläinten
hyvinvointi ja terveys

Tilan kehittäminen – vaihtoehtona Neuvo 2020

- Mistä löydän Neuvo 2020 – neuvojan?
 - [Neuvojarekisteri](#)
 - Lisätietoja maatalojen neuvonnasta [Mavin sivuilta](#)

NEUVONTA KUULUU KAIKILLE

Maaseutuohjelman Neuvo 2020 -neuvonta on tarkoitettu kaikille viljelijöille



Tilan kehittäminen - investoinnit

- Maatalouden investointituet

- tukea voi saada viljelijä tai yksityisoikeudellinen yhteisö, joka elinkeinonaan harjoittaa tai ryhtyy harjoittamaan maatilalla maataloutta
- maatalousyrittäjien yhteenliittymä
- vähintään 18 vuotta täyttänyt
- oltava riittävä ammattitaito

Tilan kehittäminen - investoinnit

- Maatilaa koskevat edellytykset
 - Omistat tai olet vuokrannut tuen kohteena olevan maatilaa (Maanmittauslaitoksen kirjauspäätös vuokrasopimuksestasi)
 - Vuokraoikeuden tulee olla siirrettävissä kolmannelle kiinteistön omistajaa kuulematta, ja sen voimassaolon tulee jatkua vähintään 10 vuotta
 - Saat vähintään 25 000 euroa maatalouden yrittäjätuloa viimeistään viidentenä kalenterivuonna tuen myöntämisestä
 - Yrittäjätulo lasketaan maataloudesta saatavista tuotoista vähentämällä maatalouteen kohdistuvat muuttuvat ja kiinteät kulut, poistot ja velkojen korot.
 - Noudatat tilallasi pakollisia vaatimuksia, jotka perustuvat ympäristöä, hygieniaa ja eläinten hyvinvointia koskevaan Euroopan unionin ja kansalliseen lainsäädäntöön

Tilan kehittäminen - investoinnit

- Tuen määrä
 - Rakentamisinvestoinnissa tuen määrä on aina yli 7000 euroa. Sen pienempään investointiin ei myönnetä tukea.
 - Muissa toimenpiteissä vastaava määrä on 3 000 euroa.
 - Tukea voidaan kolmen verovuoden jakson aikana myöntää enintään 1 500 000 euroa maatilaa kohti.

MUISTA! Älä aloita rakentamisinvestointia tai muuta toimenpidettä äläkä allekirjoita sopimusta (mm. lopullinen luovutuskirja, tilaussopimus tai urakkasopimus) ennen kuin olet saanut ELY-keskuksesta päätöksen! **Investointitukea ei myönnetä lainkaan sellaiseen toimenpiteeseen, jonka toteuttaminen on aloitettu ennen hakemuksen vireilletuloa.** Ennen päätöstä tehdyt hankinnat eivät ole tukikelpoisia.

Tilan kehittäminen – kehittäminen kunnissa

- Oman kunnan maaseutusihteri neuvoo sinua myös tilan kehittämiseen liittyvissä kysymyksissä eteenpäin
- Keuruun yhteistoiminta-alueella on kehittämistoimintaa keskitetty ja koko yhteistoiminta-alueella voit ottaa yhteyttä:

Anna-Liisa Liettyä

anna-liisa.liettya@keuruu.fi

040-648 7352

- Lisäksi kunnissa toimii monenlaisia, paikallisia hankkeita joista voi olla hyötyä myös oman tilan kehittämisessä
- Myös kuntien elinkeinoyhtiöiden ja elinkeinoasiamiesten puoleen voi kääntyä kaikissa yritystoiminnan kehittämiseen liittyvissä kysymyksissä

Tilan kehittäminen - hanketoiminta

Maatalousyrittäjääkin koskevat monet hankkeet, joiden pienryhmätoiminnan, koulutuksien yms kautta voit saada hyviä eväitä oman tilan kehittämiseen.

- Hankkeita Keski-Suomessa (tilanne 3/18)
 - Menestyvä keskisuomalainen nautakarjatila (MEKA)
 - Luomuliiketoiminnan kehittäminen Keski-Suomessa (LuomuKS)
 - Marjamaat-hanke
 - Toivo-hanke
 - Keski-Suomen hankkeista ja toiminnasta lisätietoja sivulta <https://www.aitomaaseutu.fi/>

Entä sitten jos ei vaan jaksa?

Joskus voi käydä niin, että laskuja vaan kerääntyy, ihmissuhteet eivät toimi, mieli on maassa... Aina eivät asiat mene niin kuin on toivonut ja suunnitellut. Apua jaksamiseen, riskienhallintaan, työhyvinvointiin ja talousasioihin on saatavilla.

- Keski-Suomi
 - Välitä viljelijästä –hanke
 - Eila Eerola
 - 050-331 5204 tai eila.eerola@mela.fi

Tai parisuhde sakkaa...

- Yksissä-hanke

”Teemme kotikäyntejä tiloille maksutta, myös Jyväskylään voi tulla vastaanotolle. Ensimmäinen käynti on mahdollista tehdä yhdessä Välitä viljelijästä -projektin projektityöntekijä Eila Eerolan kanssa.”

- Riitta Ala-Luhtala, seksuaali- ja pariterapeutti (NACS), Kliininen seksologi (NACS), psykoterapeutti (ET)
puh. 0405535649/0505631857,
riitta.ala-luhtala@jamk.fi

Asta Suomi, pari- ja perhepsykoterapeutti (VET)
puh. 0400416481, asta.suomi@jamk.fi

Kiitos!