

# TUKIVUOSI 2019-2020





**TOIMITUS:**  
Anne-Mari Heikkinen,  
Kohti Tulevaa II -hanke,  
MTK-Pohjois-Savo

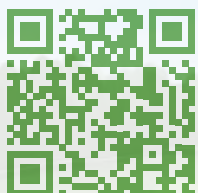
**ULKOASU:**  
soilimaria.fi

**KUVITUS:**  
Sini Karppinen  
zinimilla@gmail.com

**PAINO:**  
Painotalo Plus Digital Oy  
2019



MTK-Keski-Suomi



Facebook  
MTK-Keski-Suomi

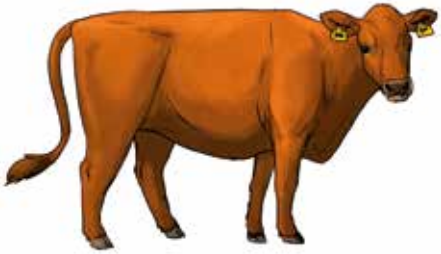
Aito maaseutu -  
koulutuskalenteri



Toivo-  
tiedonvälityshanke



# TAULUKOT TIIVISTÄVÄT TUKIEHTOJA



Tukikalenterin lisätaulukot auttavat viljelijöitä muistamaan, miten tukiehtoja sovelletaan käytäntöön. Täydentävät ehdot ja viherryttämisehdot koskevat käytännössä kaikkia, ja lisäksi ympäristöehtoihin sitoutuneet joutuvat ottamaan huomioon sen vaatimukset.

Kalenterissa on C- ja AB-II-kohdentamisalueen (Jämsä ja Kuhmoinen) asiat. Kalenterin tiedot on kerätty keväällä 2019. Tarkistathan siis erityisesti päätukihaun 2020 muutokset. Vuoden 2020 maksatusaikataulu perustuu myös vuoden 2019 oletukselle.

**Kalenteri muistuttaa tärkeistä päivämääristä. Tarkista ehdot kuitenkin aina osoitteesta [ruokavirasto.fi](http://ruokavirasto.fi).**

## LYHENTEET KALENTERISSA

Tässä kalenterissa viitataan tukiehtoihin näillä lyhenteillä:

TÄ = täydentävät ehdot

YMK = ympäristökorvauksen sitomusehdot

YMP. SOP = ympäristösopimusehdot

EHK = eläinten hyvinvointikorvauksen ehdot

LHK = luonnonhaittakorvauksen ehdot

VIH = viherryttämisen ehdot

LUO = luomutuotannon korvauksen sitomusehdot

POHJ. KOTIELÄINTUKI = pohjoinen kotieläintuki

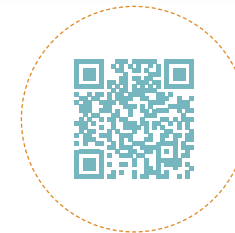
## MIKÄ ON QR-KOODI?

Tukiehtoihin pääset nopeiten käyttämällä kalenterin sivuilla olevia QR-koodeja.

Käy ensin hakemassa älypuhelimellesi sovelluskaupasta ilmainen QR-koodin lukusovellus, englanniksi QR Reader. Sovelluskauppa on Windows Phonessa Kauppa, Androidissa Google Play ja IOS:ssa (iPhone/iPad) Applen AppStore. Lataa lukija puhelimesi ja avaa koodi sillä.



Neuvo2020



Neuvojarekisterin  
asiantuntijat

## HYÖDYNNÄ NEUVO2020

Kaikki viljelijät voivat käyttää Neuvo2020-asiantuntijapalveluita 10 000 euron arvosta ohjelmakauden 2015–2020 aikana. Viljelijä maksaa neuvontapalvelun hinnasta vain arvonnlisäveron, jonka voi vähentää sen vuoden verotuksessa. Vipu-palveluun on tulossa maatalosaosioon uudistus, josta voit seurata yhteenvetotietoja Neuvo 2020-palvelun käytöstä.

Katso neuvojat Ruokaviraston sivuilta neuvojarekisteristä.

Neuvontaa on tarjolla monipuolisesti tilan erilaisiin tarpeisiin: ympäristöneuvontaan, viherryttämiseen, täydentäviin ehtoihin, tuotantoeläinten terveydenhuoltoon ja hyvinvointiin sekä luomutuotantoon.

Neuvon avulla voit suunnitella myös tilan kilpailukykyä ja kannattavuutta, esimerkiksi investoinnin tai sukupolvenvaihdon alkuvaihetta sekä tuotantosuunnan muutosta. Voit saada myös velkaneuvontaa ja laskelmia kannattavuuteen ja tuotantokustannuksiin.

**ENNAKOI JA SUUNNITTELE TULEVAA.  
LÖYDÄ TILALLESII OIVIA RATKAISUJA!**



# TÄYDENTÄVÄT EHDOT KÄYTÄNNÖSSÄ 2019 C-alueella ja AB-II-kohdentamisalueella



Kaikkien tilojen tulee noudattaa täydentäviä ehtoja, sillä ne ovat lähes kaikkien korvausten ja tukien ehtona.

Tarkista AINA vaatimukset sitoumusehdoista, hakuoppaasta tai sivulta [ruokavirasto.fi](http://ruokavirasto.fi).

Jos eri tukiehdoissa on saman asian kirjaamisvaatimus, yksi kirjauskerta riittää.

Täydentävät ehdot 2019

Pellonkäytön muoto / pellon osa	PERUSTAMINEN	LANNOITUS	NIITTO / SADONKORJUU	SADON KÄYTTÖ	KEMIALLINEN KASVINSUOJELU	KASVUSTON SÄILYTTÄMINEN	PÄÄTTÄMINEN	HUOMIOI	HUOMIOI ERITYISESTI
Viljelty pelto (sis. kaikki pellot)	Kylvä 30.6. mennessä, voit poiketa runsaiden sateiden ja vähäisen haihdunnan vuoksi. Lajikkeiden tulee soveltua alueelle. Varmista tasainen itäminen ja riittävä siemen-/taimimäärä. Muista suojaikaistat!	Nitraattiasetus: kokonaisuutena lannasta ja org. lannoitevalmisteesta saa olla enint. 170 kg/vuosi. Selvitä maalaji. Lannoitus on kielletty < 5 m vesistöistä. Seuraavan 5 m alalla lanta ja orgaaniset lannoitevalmisteet on mullattava vuorokauden sisällä. Muista kaltevuusrajoite (15 %). Tee lanta-analyysi ja pidä kirjaa lannanlevityksestä ja sadoista. Noudata levityks- ja patterointiaikoja.	Ei vaadi sadonkorjuuta, pl. avomaanvihannekset. Sadon saa käyttää hyväksi. Kirjaa satotaso ylös. Jos eläimet laiduntavat, muista pitopaikkailmoitus.	On pyrittävä korjuu- ja markkinakelpoisen sadon tuottamiseen. Sadon saa hyödyntää ja laiduntaa. Pidä rehukirjanpitoa. Laidunnettaessa maan pinta pitää pysyä <b>pääosion kasvipeitteisenä</b> ja maaperän <b>erosio</b> saa olla vain <b>vähäistä</b> . <b>MUUTOS!</b>	Huolehdi kasvinsuojelusta ja estä rikkakasvien leviäminen mekaanisesti, biologisesti, kemiallisesti tai kasvinvuorottelun avulla. Muista ruiskuntaus 5 vuoden välein. Pidä kirjanpitoa. Talousvesikaivojen ympärille pitää jättää 30 - 100 m suojavyöhykettä. Suojele pohjavettä. Tarkista kasvinsuojeluaikojen käyttörajoitteet ja säilytys.	Huolehdi maan kasvukunnosta. Viljele hyvän viljelytavan mukaan. Pidä maatalousmaa avoimena. Selvitä pohjaviesialueen sijainti.	Päätä hyvän viljelytavan mukaan. Jos päätät kasvuston kemiallisesti, tarkista määräajat.	Sängen poltossa on rajoituksia. Torju hukkakaura ja jättiputki. Mahdollisia maisemapiirre-aloilla olevia puita ei saa leikata lintujen pesimäaikaan.	Huolehdi rikkakasvintorjunnasta ja kasvukunnosta. Viljele hyvän maatalouskäytännön mukaan ja pidä maa avoimena. Pellon on oltava viljelykelpoinen 1.1 -31.12. Jos käytät kastelua, tarkista tarvitsetko vedenottoon luvan. Ota vesinäyte, jos kastelet sellaisenaan syötäviä kasveja. Vesinäyte on tehtävä kolmen vuoden välein omasta kaivosta otetusta vedestä.
Pysyvä nurmi	Pysyväksi nurmiksi tai pysyväksi laitumiksi merkittyä peltoa viljellään täydentävien ehtojen mukaan (kuin edellä: viljelty pelto). Laidunnettaessa maan pinta pitää pysyä pääosion kasvipeitteisenä ja maaperän erosio saa olla vain vähäistä. Natura-alueella on rajoitteita pysyvän nurmen uusimisessa.							©tukikalenteri 2019-2020	
Tilapäisesti viljelemätön pelto			Niitolle ei ole esteitä eikä velvoitteita, mutta maatalousmaa pitää pitää avoimena.		Saa käyttää.		Päätöksille ei ole rajoitteita.		Huomioi tukioikeudet. Ala pitää pysyä sellaisessa kunnossa, että se on otettavissa uudelleen maatalouskäyttöön. Ilmoita varastointialueena olevat peltoalueet tilapäisesti viljelemättömänä.
Valtaojien ja vesistöjen varret (= 1 m pientareet)	Jätä 1 m nurmipeitteistä piennarta, myös ensimmäistä kertaa viljelyyn otettaessa. Jos pellon ja vesistön välissä on vähintään 10 m muuta alaa kuin peltoa, erillistä suojaikaistaa tai piennarta ei tarvitse olla. Alalle ei saa nousta tulva tai se ei saa olla alaspäin viettävää jokityrystä tai hõtteikköä.	Kiellettyä.	Piennar on pidettävä avoimena.	Sadon saa korjata.	Kiellettyä. Pesäkekäsittelyä voi tehdä.	Ei saa kyntää.	Tuhoutunut piennar pitää kylvää nurmikasvilla mahdollisimman pian, jos kasvillisuus vaurioituu tai tuhoutuu talven aikana, rikkakasvien pesäkekäsittelyä tehtäessä tai oijen kunnostustöiden yhteydessä.	Voi olla monilajinen, mutta nurmipeitteinen. Piennar mitataan ojanniskasta kasvuston suuntaan.	Piennar on oltava olemassa. Se voi olla 1 - 3 m. Piennar lasketaan peruslohkon pinta-alaan. <b>HUOM!</b> Ympäristökorvauksen mukaan vesistöjen varrella on oltava väh. 3 m suojaikaista, joka alkaa pellon rajasta.
Sarka-, reuna- ja kokoojaojat ja niiden reunat		Sallittua.	Estä vesakoituminen, jottei peltopinta-ala pienee.	Sadon saa käyttää hyväksi.	Ojan saa ruiskuttaa, paitsi jos siinä on vettä.	Ei rajoituksia. Saa kyntää ojan niskan saakka.			Jos oja on alle 3 m leveä, se on mukana pinta-ala. Vesakoitunut ojanala poistetaan pinta-ala.

Täydentävien ehtojen kesantopelto = tuotantoon käyttämätön viher-, sänki- tai avokesanto: Pidä kesantopellot pääsääntöisesti viher- tai sänkikesantona ja uusi niiden kasvusto tarvittaessa.										
<b>Viherkesanto</b>	Kylvä 30.6. mennessä, voit poiketa sääolosuhteiden vuoksi. Ala voi olla perustettu yksi- tai monivuotisella riista-, maisena-, niitty-, mesi- tai nurmikasveilla tai niiden seoksella, mutta ei kuitenkaan vain viljalla, öljy- tai valkuaiskasvilla tai näiden seoksella. Näitä kasvustoja perustettaessa pohjavesialueelle siemenseoksen painosta saa olla enint. 20 % tyypeä sitovia kasveja. <b>MUUTOS!</b>	Lannoitus on sallittua vain monivuotisia kasveja perustettaessa. Typpimäärä saa olla 50 % normaalista (tyypeä 60 - 80 kg/ha maa-lajista riippuen). Lannoitus on sallittua kylvettäessä tai istutettaessa syyskylvöisiä kasveja. Yksivuotista nurmea ei saa lannoittaa.	Ei tarvitse niittää vuosittain, mutta maatalousmaa on pidettävä avoimena.	Saa hyödyntää ja laiduntaa. Huolehdi, että pellon pinta säilyy nurmipeitteisenä.	Estä rikkakasvien leviäminen.			Viherkesannon saa päättää kemiallisesti tai mekaanisesti 1.9. alkaen sekä 15.7 alkaen, jos istutetaan tai kylvetään syyskasveja.	Myös kesällä saa tehdä lyhtaikaisia pellon kasvukuntaa parantavia toimenpiteitä. Perustelee lohkohtaiseen kirjanpitoon.	Pohjavesialueiden on oltava kasvipeitteisiä. Niitä kesannot rikkakasvien torjumiseksi. Raivion on oltava ensimmäisenä vuonna viherkesantona.
<b>Sänkikesanto</b>	Sadon saa hyödyntää. Saa laiduntaa. Ei tarvitse niittää vuosittain, mutta maatalousmaa on pidettävä avoimena.									
<b>Avokesanto</b>	Saa perustaa vain poikkeustapauksissa, esim. jos rikkakasvitilanne on vaikea tai teet lyhtaikaisia kunnostustoimia. Perustelee tukihakemukseen lohkon avokesannoiminen. Kirjaa perustelut myös lohkohtaisiin muistiinpanoihin. Estä rikkojen leviäminen.								Pohjavesialueella ei saa olla avokesantoa.	Raivio ei saa olla ensimmäisenä vuonna avokesantona.

## VIHERRYTTÄMINEN KÄYTÄNNÖSSÄ 2019

Tarkista AINA vaatimukset sitoumusehdoista, hakuoppaasta tai sivulta [ruokavirasto.fi](http://ruokavirasto.fi).

Viherryttämistukea haetaan yhtäaikaaisesti perustuen kanssa.

**Huomaa!** AB-alueen vaatimukset poikkeavat joiltakin osin C-alueesta.



Viherryttämistuki 2019

<b>Maatalousmaa</b>	Tilan maatalousmaa = peltoala + pysyvät kasvit + pysyvä nurmi. Tarkista esim. marja- ja puutarhakasveista vuosittain, mikä kasvi kuuluu pysyviin kasveihin.
<b>Viljelyn monipuolistaminen</b>	Viljele normaalisti vähintään täydentävien ehtojen mukaan. Muista, että viljeltäviä kasveja on oltava vähintään kaksi, pl. vapautukset. AB-alueella kasveja on oltava kolme, jos peltoala yli 30 ha. Ota AB-alueella huomioon myös pääkasvin ja kahden eniten viljellyn viljelykasvin peltoalarajoitteet. Vapaudut kokonaan viljelyn monipuolistamisesta, jos: - <i>peltoalastasi</i> yli 75 % on nurmea, kesantoa, palkokasveja, näiden käyttötapojen yhdistelmää tai jos - tukikelpoisesta <i>maatalousmaastasi</i> yli 75 % on pysyvää nurmea, nurmea tai näiden käyttötapojen yhdistelmää. Vapautus voi aiheuttaa sen, ettei ympäristökorvauksen joitakin tukia makseta. Kasvusto on säilytettävä 30.6. - 31.8. tai kasvi on pystyttävä tunnistamaan kasvijäänteistä. Tarkista, mitkä kasvilajit kuuluvat viherryttämiseen. Viherryttäminen ei koske alle 10 ha:n tiloja, luomutiloja tai tiloja, joilla viljellään pääosin nurmea. Luomuvalvontarekisteriin ilmoittautuminen vapauttaa viherryttämisestä siirtymäkaudesta lähtien.
<b>Pysyvät nurmet (pysyväksi nurmeksi merkitty maatalousmaa)</b>	Lohkon voi kylvää esim. viljalle, jolloin pysyvän nurmen merkintä poistuu. Yli viisivuotiset nurmet muuttuvat pysyväksi nurmeksi. Vipu-kartassa on nähtävissä nurmivuodet. Osa kasvulohkojen nurmikoodeista nollaa, jäädyttää tai kerryttää nurmivuotia. Toistaiseksi Suomessa voidaan viljellä normaalisti täydentävien ja/tai ympäristökorvausehtojen mukaisesti. Nurmea voidaan uusia tai kierto voidaan katkaista ennallistamiseen saakka. Huomioi kuitenkin, että osaa ympäristökorvauksen lohkohtaisista toimenpiteistä ei voi ilmoittaa pysyvän nurmen lohkolle. Puustoa saa olla loholla enintään 50 puuta/ha. Heinä- ja nurmikasvien osuus on oltava yli 50 % kasvulohkon tukikelpoisesta alasta. Huomoi, että maatalousmaa on pidettävä avoimena. Natura-alueiden pysyviä nurmia ei saa ottaa muuhun käyttöön. Kasvuston voi uusia vain erityisestä syystä, mutta silloinkaan sitä ei saa kyntää. Uudistamisesta pitää ilmoittaa etukäteen kirjallisesti kuntaan.

# KAISTAT TUKIEHDOISSA

Tarkista uomarekisteri Vipu-palvelusta!



Suojakaistat



Kasvinsuojeluaineiden  
vesistörajaukset



1. Jätä 1 - 3 m nurmipeitteistä piennarta. Piennar alkaa valtaojan ojanniskasta tai vesistön varrella pellon rajasta. Piennarta ei saa lannoittaa, eikä siinä saa käyttää kasvinsuojeluaineita (TÄ).
2. Sarkaojaan ei tarvitse jättää suojakaistaa (TÄ).
3. Jos luontainen suojakaista on vähintään 10 m, ei erillistä kaistaa tarvita (TÄ, YMK).
4. Jätä 3 - 10 m nurmipeitteistä suojakaistaa. Kaista alkaa viljellyn pellon rajasta. Suojakaistaa ei saa lannoittaa. HUOM! Suojakaistan ala vähennetään lantatoimenpiteessä ilmoitettavasta peruslohkon pinta-alasta (YMK).
5. Karjanlantapoikkeusta ei voi käyttää alle 25 m vesistöstä (YMK).
6. Alle 5 m vesistöstä ei saa lannoittaa. Seuraavan 5 m alalta lanta ja orgaaniset lannoitteet on mullattava vuorokauden sisällä. Rannan saa laiduntaa (TÄ).
7. Mitään kasvinsuojeluaineita ei saa levittää alle 3 m vesistöstä. Katso myyntipakkauksesta levitettävän aineen suojaetäisyys (TÄ).
8. Jos pellon ja vesiuoman välissä on tiheä, noin 5 m korkea metsikkö, kasvinsuojeluaineen suojaetäisyydeksi riittää 3 m vesistön rajasta (TÄ).
9. Levitä lietelanta, virtsa tai nestemäinen orgaaninen lannoitevalmiste *sijoittamalla* pelloille, joiden kaltevuus on 15 % tai enemmän. Muut lannat on muokattava 12 tunnin sisällä. Tee näin myös silloin, jos käytät säilörehun puristenesteitä ja jaloittelualueiden valumavesiä lannoitteena (TÄ).



# YMPÄRISTÖKORVAUS KÄYTÄNNÖSSÄ 2019 c-alueella ja AB-II-kohdentamisalueella



Ympäristökorvausta saava noudattaa täydentäviä ehtoja ja säilyttää maatalousmaan viljelykunnossa. Myös ympäristökorvauksen vähimmäisvaatimukset on täytettävä (joita ovat fosforin käytön vähimmäisvaatimukset, integroidun torjunnan periaatteiden noudattaminen, kasvinsuojeluaineiden käyttökoulutus/tutkinto ja testattu ruisku). Ne sisältävät automaattisesti sitoumuksen myös ravinteiden tasapainoiseen käyttöön. Lisäksi viljelijä on voinut valita lohkohtaisia lisätoimenpiteitä. Jos eri tukiehdossa vaaditaan kirjaamaan sama asia, yksi kirjaus riittää. Tarkista AINA vaatimukset sitoumusehdoista, hakuoppaasta tai sivulta [ruokavirasto.fi](http://ruokavirasto.fi).

**Ympäristökorvaus 2019**

	PERUSTAMINEN	LANNOITUS	NIITTO/ SADONKORJUU	SADON KÄYTTÖ	KEMIALLINEN KASVINSUOJELU	KASVUSTON SÄILYTTÄMINEN	PÄÄTTÄMINEN	HUOMIOI	HUOMIOI ERITYISESTI
<b>Ravinteiden tasapainon käyttö pellolla (ilman lohkohtaisia toimenpiteitä)</b>	Kasvusto on perustettava 30.6. mennessä, mutta voit poiketa sääolosuhteiden vuoksi (märkyys). Vuosittainen viljelysuunnitelma on oltava tehty ennen kasvukautta. Alaa on viljeltävä tarkoituksenmukaisella tavalla niin, että saadaan tasainen kasvusto. Muista suojakaistat.	Lannoita ympäristötukiehtojen mukaisesti. Huomioi viljavuustutkimus (5/3v.) ja lannoitusehdot/-tasot. Satotasokorjausmahdollisuus. Huomioi nitraattiasetuksen lannanlevitysaika (1.4 - 31.10., poikkeus 31.11. saakka vain märkyiden vuoksi) ja levityssäännöt. Muista lanta-analyysi yli 25 m <sup>3</sup> lantamäärästä. Voimassa olevan viljavuustutkimustuloksen tulee olla valmis ennen seuraavaa lannoituskertaa. Jos sato on jäänyt korjaamatta, levitetty fosfori on huomioitava seuraavana vuonna täysimääräisesti lannoituksessa. Käytä tarvittaessa fosforin tasausta.	Ei ole pakollista, pl. avomaan vihannekset, jos sitä ei jossakin muussa ehdossa vaadita.	Sadon saa hyödyntää, jos lohkon lisätoimenpitee ei sitä kiellä. Saa laiduntaa.	Sallittua, mikäli jossakin lisätoimenpiteen ehdoissa ei nimenomaan toisin määrätä. Noudata integroidun kasvinsuojelun ohjeita. Muista ruiskun testaus ja tutkinto 5 vuoden välein.	Kasvuston saa korjata, jos lohkon lisätoimenpide ei sitä rajoita.	Kasvuston saa päättää, jos lohkon lisätoimenpide ei sitä rajoita.	Aloitettava/uusi viljelijä! Tee tentti!  Valitun tilakohtaisen toimenpiteen ehdoissa voi olla lohkohtaisia lannoitusrajoituksia.	Tee lohkohtainen kirjanpito! Huolehdi, että korjuu- ja markkinakelpoisen sadon tuottaminen on mahdollista myös seuraavana vuonna. Muista suojakaistat. Kirjaa poikkeamat lohkohtaiseen kirjanpitoon.  Pohjavesialueella oleva pelto viljellään täydentävien ehtojen mukaisesti.
<b>Valtaojien ja vesistöjen varsien suojakaistat 3 m</b>	Kaistat on perustettava nurmiesimellä vesistöjen varrelle, mutta niitä ei saa perustaa suojaviljään. Kaistat lasketaan peruslohkon pinta-alaan. Kaista voi olla 3-10 m.	Ei saa lannoittaa perustamisvaiheessaan. Muista myös 5 metrin lannoittamattoman alueen vaatimus vesistön reunassa.	Saa hyödyntää. Saa laiduntaa.	Saa hyödyntää.	Kiellettyä. Pesäketorjunta on sallittua vaikeissa rikkatilanteissa.	Kasvusto on säilytettävä. Ei saa kyntää.	Kasvusto on uusittava, jos se tuhoutuu.	Niitettävä, ettei vesakoidu. Rikkakasvit voi torjua pesäketorjuntana.	Perustaminen on tehtävä nurmikasveilla. Ei saa vesakoitua.
<b>Tilapäisesti viljelemätön pelto</b>	Hoidetaan täydentävien ehtojen mukaan.								©tukikalenteri 2019-2020
<b>Avo- tai sänkikesanto ja yksivuotinen viherkesanto</b>	Kesantoa on hoidettava täydentävien ehtojen mukaan. Ei saa lannoittaa. Jos kesannolle perustetaan 15.7. jälkeen syyskylvöinen kasvusto, lohkoa voidaan lannoittaa sitoumusehtojen taulukoiden mukaisesti.								
<b>Monivuotinen viherkesanto</b>	Kylvettävä viimeistään 30.6. yksi- tai monivuotisilla riista-, maisema-, niitty-, mes- tai nurmikasveilla (pl. pohjavesialueet, joissa siemenseoksen painosta saa olla enint. 20 % typensitojakasvin siemeniä). Ei saa kuitenkaan kylvää vain viljalla, öljy- tai valkuaiskasveilla tai näiden siemenseoksella. Kylvö on myös myöhemmin sallittua, jos sääolosuhteet ovat olleet poikkeukselliset. Kylvössä on käytettävä tarpeeksi siemeniä peittävän kasvuston aikaansaamiseksi. <b>MUUTOS!</b>	Saa lannoittaa perustettaessa.  Huomaa myös, että ympäristösitoumuksen tehneillä tiloilla monivuotisen viherkesannon perustamisvaiheen lannoitukselle on alemmat raja-arvot kuin täydentävissä ehdoissa (esim. typpilannoitemäärä -50 %).	Ei tarvitse niittää vuosittain, mutta maatalousmaa on pidettävä avoimena.	Saa hyödyntää. Saa laiduntaa. Pidä pellon pinta kasvipeitteisenä.	Estä kesantopelloilla rikkakasvien leviäminen. Pesäketorjunta on sallittua. Ota lohkon alkupeiräisestä tilanteesta kuva lohkokirjanpitoon.	Kasvusto on säilytettävä 1.9. tai 15.7. saakka.	Kasvuston saa päättää 1.9. alkaen kemiallisesti tai mekaanisesti. Syyskasveja istutettaessa tai kylvettäessä päättämisen voi tehdä jo 15.7. alkaen.  Myös kesällä saa tehdä lyhytaikaisia pellon kasvukuntoa parantavia toimenpiteitä. Perustele ne lohkohtaiseen kirjanpitoon. Laita toimenpide Vipuun lisätieto-kohtaan.	Jos kylvät viimeisen kylvöpäivän jälkeen, kirjaa perustelut lohkohtaisiin muistiinpanoihin.  Hoidetaan täydentävien ehtojen mukaan.	Peltomaa on pidettävä avoimena.
<b>Monimuotoisuuskaista</b>	Monimuotoisuuskaistan tarkoitus on edistää luonnon monimuotoisuutta. Sen voi perustaa peruslohkon reunalle, jos se ei rajoitu vesistöön. Kaista on keskimäärin enintään 3 metriä leveä ja se lasketaan viljelykasvin pinta-alaan. Monimuotoisuuskaista voidaan perustaa nurmi-, heinä-, niitty-, riista- tai maisemakasvien siemenillä. Kaistalla voi myös kasvaa samaa viljelykasvia kuin loholla. Silloin jätetään keskimäärin enintään 3 m leveä kaista lohkon reunalla tai reunoilla korjaamatta. Monimuotoisuuskaistaa on hoidettava samalla tavalla kuin suojakaistaakin.								

# YMPÄRISTÖKORVAUKSEN LOHKOKOHTAISET TOIMET KÄYTÄNNÖSSÄ 2019

## C-alueella ja AB-II-kohdentamisalueella

Lohkokohtaiset  
toimenpiteet



Tila noudattaa vain valitsemiensa lohko-kohtaisten toimenpiteiden ehtoja. Muista pitää kirjanpitoa kaikista lohkoista! Tarkista vaatimukset: [ruokavirasto.fi](http://ruokavirasto.fi).

Lohkokohtainen toimenpide	PERUSTAMINEN	LANNOITUS	NIITTO/ SADONKORJUU	SADON KÄYTTÖ	KEMIALLINEN KASVINSUOJELU	KASVUSTON SÄILYTTÄMINEN	PÄÄTTÄMINEN	HUOMIOI	HUOMIOI ERITYISESTI
<b>1. Lietelannan sijoittaminen peltoon</b>	Ei ole pakollista toteuttaa tai ilmoittaa joka vuosi. Lietettä on levitettävä sijoittamalla tai multaamalla vähintään 20 m <sup>3</sup> /ha vuodessa lohkolle tai lohkon osalle, jolla lannan ja orgaanisten lannoitevalmisteiden levitys on sallittu. Muista laskea suojakaistat levitysalasta pois. Varmista, että syysilmoituksen alat ja määrät vastaavat lohko-kohtaista kirjanpitoa. Ilmoita vain alat, joissa minimilevitysmäärä täyttyy. Ilmoitetun alan ei tarvitse olla sama kuin tukihakemuksen kasvulohkon pinta-ala. Kirjaa lohko-kohtaisiin muistiinpanoihin lietteen määrä sekä sen typpi- ja fosforiravinnemäärät. Tarkista, että alat, lannan kuiva-aineprosentti ja ilmoitus vastaavat toisiaan. Alat ilmoitetaan syysilmoituksella 31.10. mennessä.								
<b>2. Ravinteiden ja orgaanisten aineiden kierrättäminen</b>	Ei ole pakollista toteuttaa tai ilmoittaa joka vuosi. Lisättävän aineen määrän on oltava vähintään 15 m <sup>3</sup> /ha vuodessa ja kuiva-ainepitoisuuden vähintään 20 %. Muista ottaa suojakaistat levitysalasta pois. Ilmoita vain alat, joissa minimilevitysmäärä täyttyy. Ilmoitetun alan ei tarvitse olla sama kuin tukihakemuksen kasvulohkon pinta-ala. Kirjaa lohko-kohtaisiin muistiinpanoihin lannoitevalmiste, maanparannusaine, kasvu-alue ja toiselta tilalta hankittu kuivalanta tai lannasta erotettu kuivajae sekä levitysmäärä. Pidä kirjaa myös typpi- ja fosforimäärästä. Säilytä analyysit. Tarkista, että alat, lannan kuiva-aineprosentti ja ilmoitus täsmäävät sekä vastaavat lohko-kohtaista kirjanpitoa. Alat ilmoitetaan syysilmoituksella 31.10. mennessä.								
<b>3. Valumavesien hallinta</b>	Pakollista joka vuosi. Valumavesien hallinta edellyttää, että korvauskelpoiselle lohkolle on rakennettu säätösalaajitus, säätökastelu tai kuivatusvesien kierrätysjärjestelmä. Ne on pitänyt jo perustaa. Uusia aloja ei voi enää ilmoittaa. Toteuttamisesta on pidettävä kirjaa, johon on merkittävä säätö-, hoito- ja huoltotoimenpiteet. Tiedot voidaan merkitä myös lohko-kohtaisiin muistiinpanoihin.								
<b>4. Ympäristönhoitonurmet</b>	<b>©tukikalenteri 2019-2020</b>								
<b>a) Suojavyöhykenurmi (suojavyöhykepellot)</b>	On pitänyt jo perustaa ensimmäisenä sitoumusvuonna.	Nurmia on voinut lannoittaa perustamisvaiheessa. Muina vuosina ei saa lannoittaa.	Niitettävä, korjuujäte korjattava vuosittain tai laidunnettava. Luonnonvaraiset eläimet on huomioitava niitossa.	Sadon saa hyödyntää. Saa laiduntaa.	Kielletty. Poikkeuksena hukkakaura sekä valvatti, pujo, pelto-ohdake ja muut tuulen mukana leviävät, joita saa torjua kemiallisesti tai mekaanisesti.	Säilytä kasvusto sitoumuskauden loppuun (30.4.20). Jos vanha nurmi tuhoutuu, uusi se heti olosuhteiden sallimissa saman kasvukauden aikana.	Kasvuston saa päättää sitoumuskauden loputtua (30.4.20). Ruiskuttaminen ja muokkaaminen on mahdollista vasta keväällä 2020.	Sitoumusala ei voi muuttua sitoumuskaudella.	Tarkista, onko suojavyöhykeillä rajoituksia 2020. Huomioi kasvuston kunto, kun ilmoitat kasvilajin.
<b>b) Monivuotiset ympäristönurmet</b>	On pitänyt jo perustaa. Peruste on pitänyt kirjata lohko-kohtaisiin muistiinpanoihin. Sitoumuskauden aikana ei saa uusia muokkaamalla.	Monivuotista ympäristönurmea voi lannoittaa ympäristösitoumusehtojen mukaisesti kuten normaalia tuotantonurmea.			Sallittua kasvukaudella.	Säilytä kasvusto sitoumuskauden loppuun (30.4.20).			Niitot ja kasvuston poiskorjaukset on tehtävä. Tee lohko-kohtaiset muistiinpanot.
<b>c) Luonnonhoitopellot (LHP)</b>	Kylvä viim. 30.6 tai edellisenä vuonna suojaviljan kanssa tai vanhaan nurmeen. Nurmi voi olla monilajinen, mutta heinä on löydyttävä kasvustosta. Typensitokasveja saa olla enint. 20 %. Ei voi perustaa pysyvän nurmen lohkolle.	Vähäinen lannoitus on sallittua perustamisvaiheessa.	Pelto on niitettävä joka toinen vuosi. Jos rikkakasviongelma on vaikea, on niitettävä vuosittain (tai jopa useammin). Luonnonvaraiset lajit on huomioitava niitossa.		Sallittua vain perustamisen ja päättämisen yhteydessä.	Säilytä kasvusto vähintään kaksi vuotta samalla lohkolle. Jos hallinta muuttuu, vaatimuksen ei tarvitse täytyä.	Kasvuston saa päättää 1.9. alkaen tai seuraavana keväänä. Jos kylvetään syyskylvöinen kasvi, saa päättää 15.7. alkaen myös kemiallisesti (toisen vuoden jälkeen). Tarkista milloin 2019 perustetun ensimmäisen vuoden LHP:n voi päättää.	Alalla voidaan tehdä salaajitus, kalkitus, valtaojien kaivu ja perkaus sekä muu vastaava maan rakennetta ja vesitaloutta parantava lyhytaikainen toimenpide. Kylvä heti sen jälkeen nurmikasvusto.	Niitä riittävän tiheästi. Rikkakasvit eivät saa levitä. Kunnostettavat alueet eivät saa olla pitkään ilman nurmikasvustoa. Tarkista, voiko LHP-nurmea ilmoittaa C-alueella 2020. Tarkista milloin ruiskuttaminen ja muokkaaminen on mahdollista. Huomioi kasvuston kunto, kun ilmoitat kasvilajin.
<b>5. Orgaanisen katteen käyttö puutarhakasveilla ja siemenperunalla</b>	Siemenperunalla oleva lohko on kokonaan katettava, yksivuotisilla kasveilla kesäkuun ja esikasvin vaativilla heinäkuun loppuun mennessä. Katetta on oltava vähintään 0,05 ha/vuosi.		Leikkattava nurmikate on pidettävä lyhyenä kasvukauden aikana.	Sallittua.	Säilytä kate sadonkorjuuseen asti, monivuotisilla kasveilla kaikki viljelyvuodet.	Jos vähimmäisala 0,05 ha/vuosi ei täyty, tuki peritään takaisin koko sitoumuskaudelta.	Kate pitää pystyä toteamaan joka vuosi.		
<b>6. Peltojen talviaikainen kasvipöytäisy</b>	Kasvipöytäisyala voi vaihdella sopimusosalalla vuosittain 20, 40 tai 60 % ja AB-kohdentamisalueilla 80 %:in saakka. Jos viljelet sekä AB- että C-alueilla, varmista että minimivaatimus täyttyy molemmilla tukialueilla. Suunnittele alustavasti jo keväällä tulevan talven kasvipöytäiset alat. Minimialavaatimuksen on täyttyävä joka vuosi. Muuten toimenpide hylätään ja maksetut kasvipöytäisyyden korvaukset peritään takaisin koko sitoumusajalta. Kasvipöytäisyosalaksi hyväksytään mm. tietyt kevennetyllä muokkauksella muokatut maat, nurmi, sänget, suorakylvösänget, kerääjäkasvien kasvatot, talven yli säilytetty kasvusto ja syyskylvöiset kasvit. Glyfosaatilla lopetettu tai kevytmuokattu nurmi ei täytä kasvipöytäisysehtoa.								
					Kasvipöytäisy on säilytettävä kylvömuokkaukseen tai vastaavaan viljelytoimenpiteeseen asti.	Voi päättää seuraavana keväänä.	Kasvipöytäisy ilmoitetaan syysilmoituksella 31.10. mennessä. Huomioi, että kaikki lohkot eivät täytä vaatimusta, esim. suojavyöhyke ja LHP. Ei rajoita seuraavan vuoden viljelyä.	Alan on oltava kasvipöytäisen ja alaa on oltava joka vuosi vähintään 20 % sitoumusajana.	



	PERUSTAMINEN	LANNOITUS	NIITTO/ SADONKORJUU	SADON KÄYTTÖ	KEMIALLINEN KASVINSUOJELU	KASVUSTON SÄILYTTÄMINEN	PÄÄTTÄMINEN	HUOMIOI	HUOMIOI ERITYISESTI		
<b>7. Peltoluonnon monimuotoisuus</b>											
<b>a) Viherlannoitusnurmi</b>	Kylvä 30.6. mennessä tai edellisenä vuonna suojaviljan kanssa. Siementen on oltava nurmi-, heinä- ja typensitojakasveja (joista jälkimmäisiä väh. 20 % siementen painosta). Viherlannoitusnurmea ei saa perustaa edellisen vuoden nurmeen.	Saa lannoittaa perustamisvaiheessa.	Ei ole rajoitettu. Luonnonvaraiset lajit on huomioitava niitossa.	Sadon saa korjata, hyödyntää ja laiduntaa.	Kasvukaudella sallittua.	Huomioi, että viherlannoitusnurmea ei makseta luonnonhaittakorvausta tai ympäristökorvausta kolmen vuoden jälkeen.	Kasvuston saa päättää (myös kasvisuojeluaikoina) 1.9. alkaen, jos seuraava kasvusto kylvetään vasta keväällä. Muokata voi aikaisintaan 1.10. Kasvuston saa päättää myös ennen syysviljan kylvöä.	Korvausta ei makseta luomutiloille. Lannoituksen raja-arvot ovat alemmat kuin täydentävissä ehdoissa. Ei rajoita seuraavan vuoden viljelyä.	Siemenseoksen on oltava oikea.		
<b>b) Kerääjäkasvit</b>	Kylvä viimeistään orasvaiheessa yksivuotiseen kasvustoon (varhaisperunaan ja varhaisvihanneksiin 15.8. mennessä). Kerääjäkasvi voi olla esim. italianraiheinä, muu heinä, apila tai muu nurmipalkkasvi.	Saa lannoittaa perustamisvaiheessa. Viljelykasvin jälkeen perustettavaa alaa ei saa lannoittaa, pl. puutarhakasvit. Seuraavan vuoden kasvia varten saa lannoittaa vasta 1.10. jälkeen.	Niitto ei ole pakollista.	Sadon saa laiduntaa tai käyttää pääkasvin sadonkorjuun jälkeen.	Sallittua. Huolehdi, että pääkasvin kasvinsuojelu ei tapa kerääjäkasvia.	Säilytä kasvusto yksi kasvukausi.	Kasvuston saa päättää (muokata tai kyntää) aikaisintaan 1.10., kemiallisesti aikaisintaan 15.9. Päättää kasvusto, jos perustat lohkolle monivuotisen nurmen seuraavana vuonna.	Kerääjäkasveilla ei saa perustaa monivuotista nurmea tai seuraavan vuoden viljelykasvustoa, pl. viherkesanto ja/tai jos pellon hallinta on muuttunut. Syysviljan voi kylvää suorakylvönä kerääjäkasvikasvustoon, jos ei lannoita.	Kylvä riittävän aikaisin. Kasvuston on oltava riittävän tiheä. Kirjaa kylvöpäivä muistiin.		
<b>c) Niitty- ja lintupelto</b>	MONIMUOTOISUUSPELLOT	Kylvä 30.6. mennessä. Huomioi siemenseos! Ei saa perustaa edellisen vuoden nurmeen.	Niitto ei ole pakollista. Niittä voi 1.8. alkaen. Jos rikkakasviongelma on vaikea, on lohko niitettävä, mutta sen saa tehdä vasta 1.8. jälkeen. Huomioi luonnoneläimet.	Sadon saa korjata ja hyödyntää. Ei saa laiduntaa.	Kiellettyä kylvön jälkeen, mutta sallittua ennen perustamista.	Säilytä kasvusto vähintään kaksi vuotta samalla loholla.	Kasvuston saa päättää 1.9. alkaen tai seuraavana keväänä (toisen vuoden jälkeen) myös kemiallisesti. Jos kylvetään syyskylvöinen kasvi, voidaan päättää kemiallisesti jo 15.7. alkaen.	Ei voi perustaa pysyville nurmille. Ei rajoita viljelyä kahden vuoden jälkeen.	Säilytettävä vähintään kaksi vuotta. Jos haluat kahden vuoden jälkeen ilmoittaa lohkon niitty- ja lintupeltona, perusta se uudelleen.		
<b>d) Maisemapelto</b>										Kylvä vuosittain 30.6. mennessä. Huomioi siemenseos! Ei saa perustaa edellisen vuoden nurmeen. Ei saa muokata kasvukaudella.	Saa lannoittaa perustamisvaiheessa.
<b>e) Riistapelto</b>										Kylvä vuosittain 30.6. mennessä, voi kylvää kaistoihin. Huomioi siemenseos! Ei saa perustaa edellisen vuoden nurmeen. Älä perusta vilkkaikenteisen tien lähelle. Ei saa muokata kasvukaudella.	Sato on käytettävä riistan ruokintaan (joko ko. pellolla tai läheisellä syöttöpaikalla).
<b>f) Saneerauskasvit</b>	Kylvä 30.6. mennessä. Perustettava vuosittain. Siemen voi olla vain öljyretikka, valkosinappi, sametikukka tai niiden seokset. Maksetaan alalle, jolla on edellisinä vuosina ollut perunaa, sokerijuurikasta tai avomaan puutarhakasveja.	Saa lannoittaa perustamisvaiheessa LHP:n ohjeiden mukaan.	Kasvusto voidaan niittää tai murskata kasvukauden aikana.		Kiellettyä.	Saneerauskasvi voi olla samalla loholla enintään kahtena vuonna peräkkäin.	Kasvuston saa muokata kahden kuukauden kuluttua kylvöstä. On pyrittävä päättämään niin, että kasvi ei lähde uudelleen kasvamaan. Ei saa päättää kemiallisesti.	Saneerauskasvia voivat käyttää vain tilat, joilla on viljelyssä perunaa, sokerijuurikasta tai avomaanvihanneksia. Ei rajoita seuraavan vuoden viljelyä.	Varmista saneerauskasvin oikea laji.		
<b>8. Puutarhakasvien vaihtoehtoinen kasvinsuojelu</b>	Vaihtoehtoista kasvinsuojelua on käytettävä vuosittain vähintään väh. 0,05 ha:lle. Kasvinsuojelumenetelmä ja lohkojen ala voivat vaihdella vuosittain menetelmäryhmän I ja II välillä. Pyri käyttämään ensisijaisesti mekaanista tai biologista kasvinsuojelumenetelmää. Erityisesti kemialliselle torjunnalle pitää olla perusteet. Menetelmäryhmää I ei saa valita yksivuotisten puutarhakasvien lohkoille. Kasvulohkolle voi valita vain yhden menetelmän. Muista tehdä merkinnät lohkoikohtaisiin muistiinpanoihin käytetystä menetelmästä, torjunnan onnistumisesta, kasvuston tai kasvintuhoojien tarkkailusta ja torjunnasta sekä kemiallisen torjunnan perusteluista. Säilytä kuitit.								Haraus ja liekitys (menetelmä II) on tehtävä vähintään 2 kertaa kasvukaudessa. Tee muistiinpanot menetelmän käytöstä ja torjunnasta sekä tuloksesta. Kirjaa ansojen ja mehiläispesien määrä, laitteiden ja materiaalien olemassaolo sekä mahd. urakoinnit.		

©tukikalenteri 2019-2020

# MUISTA!

**1.7.** alkaen kirjaa muistiinpanoihin myöhässä tehdyn kylvämisen syy (TÄ).

**1.7.** on haettava mehiläistalouden kansallista pesäkohtaista tukea Pohjois-Savon ELYstä tuotantokaudelta 1.6.–30.9 (Vipu).

**1.7.** lähtien viljelykasvin osuus (2 tai 3 kasvia) pitää pystyä toteamaan, kun viljelyä monipuolistetaan viherryttämällä 30.6.–31.8.

**12.7.** on viimeinen mahdollinen päivä palauttaa päätukihakemus myöhässä. Tukivähennys on 19 %. Tämän jälkeen lähetetyt myöhästyneet päätukihakemukset hylätään.

**15.7.** alkaen *syyskasvin perustamista varten* voi päättää:

- niitty- ja lintusiemenkasvustot toisen ilmoitusvuoden jälkeen, myös kemiallisesti. Jos syyskasvia ei perusteta, päättämisen voi tehdä aikaisintaan kylvöä seuraavana keväänä (YMK).
- luonnonhoitopeltonurmet toisen ilmoitusvuoden jälkeen, myös kemiallisesti. Jos syyskasvia ei perusteta, pellon voi päättää vasta 1.9. alkaen (YMK).
- kesannot. Jos syyskasvia ei perusteta, pellon voi päättää kemiallisesti vasta 1.9. alkaen (TÄ).

**15.7.** alkaen voi lannoittaa kesannolle perustettua syysviljaa tai muuta kasvustoa taulukoiden mukaisesti (TÄ).

**16.7.** mennessä on jätettävä metsämarjojen ja -sienten varastointituen hakemus (lomake 237) Lapin ELYyn.

**31.7.** asti yksivuotisilla puutarhakasveilla on oltava kate (YMK). Katetta on pidettävä kaikki satovuodet.

Hae kunnasta petovahinkokorvaukset. Haku on jatkuva.

Ilmoita joka kuukausi kuntaan valmistamasi juustokilot sekä myös suoramyntimaidot. Pidä kaikesta maidon käytöstä erillistä tuotekohtaista kirjaa (EUn eläinpalkkiot, kuttujen maitomäärä, maidon suoramyntimäärä).



Viljelijän oppaat  
ja ehdot

KIRJAANPA SAMANTIEN VISUUN, ETTÄ LAIDUNNURMI ON HYVÄ. TARKISTAN SAMALLA, MIKÄ ON MUIDEN NURMIEN RIKKATILANNE. NYT EN OTA SEURAAMUKSIA...

# HEINÄKUU 2019

Tarkista tukiehdot ja maksatus:



ma	ti	ke	to	pe	la	SU	
27 1 MUISTA!	Aaro Aaron 2	Mari Maria Marika 3	Arvo 4	Ulla Ulpu 5	Unto Untamo 6	Esa Esias 7	Klaus Launo
28 8	Turo Turkka 9	Jasmin Jade Nanna 10	Saimi Saima 11	Noora Elli Nelli 12 MUISTA!	Hermann Herko 13	Joel Ilari Lari 14	Alisa Aliisa
29 15 MUISTA!	Rauni Rauna 16 MUISTA!	Reino 17	Ossi Ossian 18	Riikka 19	Sari Sara Saara 20	Maarit Reetta Marketta 21	Hanna Johanna Jenni
Maksetaan: Maidon kansallinen tuotantotuki C-alueella							
30 22	Leena Matleena 23	Olga Oili 24	Tiina Kirsi Krista 25	Jaakko Jimi 26	Martta 27	Heidi 28	Atso
31 29	Olli Olavi 30	Asta 31 MUISTA!	Helena Elena				

KESÄKUU 2019						
M	T	K	T	P	L	S
					1	2
3	4	5	6	7	8	9
10	11	12	13	14	15	16
17	18	19	20	21	22	23
24	25	26	27	28	29	30

ELOKUU 2019						
M	T	K	T	P	L	S
			1	2	3	4
5	6	7	8	9	10	11
12	13	14	15	16	17	18
19	20	21	22	23	24	25
26	27	28	29	30	31	



Investointituen 3. hakujakso jatkuu.

Aloitustuen 3. hakujakso päättyy 31.7.



## ONKO TUOLLE OHRALOHKOLLE KYLVETTY KERÄÄJÄKASVI ORASVAIHEESSA?



## MUISTA!

### 1.8. alkaen

- saa maisemapiirrealojen suojeltuja puita leikata (leikkaaminen on kiellettyä 1.5.–31.7.) (TÄ).
- monimuotoisuuspeltojen kasvuston voi niittää. Sen voi hyödyntää muuten, paitsi laiduntamalla. Niitto ei kuitenkaan ole pakollista (YMK).
- vasikat voi lisäruokkia perinnebiotooppi- ja luonnonlaidunalueilla. Hae lupaa paikalliselta ELYltä (YMP. SOP.).

**15.8.** on viimeistään kylvettävä kerääjäkasvi yksivuotisille puutarhakasveille. Kerääjäkasvia ei saa lannoittaa erikseen, mutta sille saa lisätä puutarhakasvien typpilannoitusta 20 kg/ha. *Huom!* Muille peltoviljelykasveille kerääjäkasvi on kylvettävä viimeistään orasvaiheessa (YMK).

**31.8.** on viimeistään tehtävä koko tilan hallinansiiro, jotta uusi haltija saa vuoden 2019 tuet. Ota yhteys kuntaan.

**31.8.** esikasvatusta vaativilla puutarhakasveilla on oltava kate. Katetta on pidettävä kaikki satovuodet (YMK).

Muista tehdä ympäristösopimukseen liittyvät vuosittaiset työt, kuten laidunnus, niitto tai pensaiden raivaus (YMP. SOP.).

### MUUTOS!

Nautojen, lampaiden ja vuohien eläinluettelon pitovaatimuksia on muutettu. Kun ilmoitat tapahtumailmoitukset sähköisesti 7 päivän kuluessa, paperista eläinluettelo ei tarvita, eikä eläinluettelo tarvitse säilyttää. (TÄ)

Sikojen merkintätunnus on muuttunut eläintenpitäjäkohtaisesta pitopaikkakohtaiseksi (TÄ).



Valvontaohjeet

# ELOKUU 2019

Tarkista tukiehdot ja maksatus:



RUOKAVIRASTO  
Linnatieteiden ja Eläintieteiden tutkimuskeskus • Finnish Food Authority

ma	ti	ke	to	pe	la	SU																																																									
31 Hyrrä Aloitustuen 4. hakujakso alkaa 1.8. Investointituen 3. hakujakso päättyy 15.8. ja 4. hakujakso alkaa 16.8.		<table border="1"> <thead> <tr> <th colspan="7">HEINÄKUU 2019</th> </tr> <tr> <th>M</th> <th>T</th> <th>K</th> <th>T</th> <th>P</th> <th>L</th> <th>S</th> </tr> </thead> <tbody> <tr> <td>1</td> <td>2</td> <td>3</td> <td>4</td> <td>5</td> <td>6</td> <td>7</td> </tr> <tr> <td>8</td> <td>9</td> <td>10</td> <td>11</td> <td>12</td> <td>13</td> <td>14</td> </tr> <tr> <td>15</td> <td>16</td> <td>17</td> <td>18</td> <td>19</td> <td>20</td> <td>21</td> </tr> <tr> <td>22</td> <td>23</td> <td>24</td> <td>25</td> <td>26</td> <td>27</td> <td>28</td> </tr> <tr> <td>29</td> <td>30</td> <td>31</td> <td></td> <td></td> <td></td> <td></td> </tr> </tbody> </table>	HEINÄKUU 2019							M	T	K	T	P	L	S	1	2	3	4	5	6	7	8	9	10	11	12	13	14	15	16	17	18	19	20	21	22	23	24	25	26	27	28	29	30	31					1 MUISTA!	Maire 2	Kimmo 3	Nea Linnea Vanamo 4	Veera							
HEINÄKUU 2019																																																															
M	T	K	T	P	L	S																																																									
1	2	3	4	5	6	7																																																									
8	9	10	11	12	13	14																																																									
15	16	17	18	19	20	21																																																									
22	23	24	25	26	27	28																																																									
29	30	31																																																													
32 5	Salme Sanelma 6	Keimo Toimi 7	Lahja 8	Silva Sylvi 9	Erja Nadja Eira 10	Lauri Lasse 11	Sanna Susanna																																																								
33 12	Kiira Klaara 13	Jesse Okko 14	Onerva Kanerva 15 MUISTA!	Jaana Marjo 16	Aulis 17	Verner 18	Leevi																																																								
Maksetaan: Maidon kansallinen tuotantotuki C-alueella																																																															
34 19	Mauno Maunu 20	Sami Samuli 21	Veini Soini 22	Ilviri Iivo 23	Signe Varma 24	Perttu 25	Loviisa																																																								
35 26	Ilmi Ilma 27	Rauli 28	Tauno 29	Ilina Ilina Ilari 30	Eemeli Eemi 31 MUISTA!	Arvi	<table border="1"> <thead> <tr> <th colspan="7">SYYSKUU 2019</th> </tr> <tr> <th>M</th> <th>T</th> <th>K</th> <th>T</th> <th>P</th> <th>L</th> <th>S</th> </tr> </thead> <tbody> <tr> <td></td> <td></td> <td></td> <td></td> <td></td> <td></td> <td>1</td> </tr> <tr> <td>2</td> <td>3</td> <td>4</td> <td>5</td> <td>6</td> <td>7</td> <td>8</td> </tr> <tr> <td>9</td> <td>10</td> <td>11</td> <td>12</td> <td>13</td> <td>14</td> <td>15</td> </tr> <tr> <td>16</td> <td>17</td> <td>18</td> <td>19</td> <td>20</td> <td>21</td> <td>22</td> </tr> <tr> <td>23</td> <td>24</td> <td>25</td> <td>26</td> <td>27</td> <td>28</td> <td>29</td> </tr> <tr> <td>30</td> <td></td> <td></td> <td></td> <td></td> <td></td> <td></td> </tr> </tbody> </table>	SYYSKUU 2019							M	T	K	T	P	L	S							1	2	3	4	5	6	7	8	9	10	11	12	13	14	15	16	17	18	19	20	21	22	23	24	25	26	27	28	29	30						
SYYSKUU 2019																																																															
M	T	K	T	P	L	S																																																									
						1																																																									
2	3	4	5	6	7	8																																																									
9	10	11	12	13	14	15																																																									
16	17	18	19	20	21	22																																																									
23	24	25	26	27	28	29																																																									
30																																																															





Viljelijän oppaat  
ja ehdot



NYT OLI RAVINTEITA SOPIVASTI HYVÄÄN SATOON.  
PITÄÄKIN MUISTAA LAITTAA TUTKITTAVAKSI  
MAANÄYTTEET, JOTTA NE ON KÄYTÖSSÄ ENNEN ENSI  
KESÄÄ. JOKO SIITÄ EDELLISESTÄ ANALYYSISTÄ ON VIISI  
VUOTTA....?

## MUISTA!

**1.9.** alkaen saa levittää tuotantoeläinten lannan tai orgaanisten lannoitevalmisteiden liukoista typpeä enintään 35 kg/ha (nitraattiasetus, TÄ).

**1.9.** alkaen saa päättää:

- viher- ja sänkikesannot. Kesän kasvipeitteisyydestä voi poiketa tietyillä edellytyksillä. Ne löytyvät tämän kalenterin taulukosta (TÄ).
- niittysiemenkasvustot toisen ilmoitusvuoden jälkeen. Maisema- ja riista-kasvikasvuston saa päättää aikaisintaan kylvöä seuraavana keväänä (YMK).
- viherlannoitusnurmen. Muokata voi vasta lokakuusta alkaen, jos seuraava viljelykasvi kylvetään keväällä. Nurmen voi päättää ennen syyskylvöä (YMK).

**1.9.** alkaen luonnonhoitopeltonurmen saa päättää myös *kemiallisesti* toisen ilmoitusvuoden jälkeen. Pyri päättämään kasvusto vasta seuraavana keväänä. Tarkista, saako 2019 ensimmäisen kerran ilmoitettua LHP-nurmea vielä lopettaa (YMK).

**12.9.** alkaen voi jättää syysilmoituksen (YMK).

**15.9.** alkaen saa

- levittää lantaa ja orgaanista lannoitevalmistetta *vain sijoittamalla* kasvi-peitteisenä talven yli pidettäville lohkoille. Ennen syyskasvin kylvöä lantaa saa levittää myös muilla tavoilla (nitraattiasetus, TÄ).
- päättää kemiallisesti kerääjäkasvikasvuston. Muokkaamalla sen voi päät-tää vasta lokakuusta alkaen (YMK).

**21.9.** mennessä on viimeistään toimitettava paperit koko tilan hallinnansiir-  
rosta. Ota yhteys kuntaan.

**30.9.** nautojen, lampaiden ja vuohien laiduntamisvelvoite päättyy (60/90  
vrk 1.5.–30.9), jos tila on sitoutunut hyvinvointikorvauksen laidunnustoi-  
menpiteeseen. Toteutuminen tarkistetaan laidunnuskirjanpidosta. Joutilai-  
den emakoiden ja ensikoiden ulkoilutoimenpiteessä eläinten on ulkoitava  
päivittäin 1.5.–30.9. tai kaksi kertaa viikossa ympäri vuoden. Jos vaatimuk-  
set eivät ole täyttyneet, toimenpiteestä on luovuttava. Jos on valinnut  
ympärivuotisen ulkoilun, se jatkuu kaksi kertaa viikossa (EHK).

**30.9.** mennessä on tehtävä eläinmäärällimoitus sikarekisteriin ajalta  
1.5.–31.8. (TÄ)



# SYYSKUU 2019

Tarkista tukiehdot ja maksatus:



ma	ti	ke	to	pe	la	su																																																																																																		
<b>35</b> <table border="1"> <tr><th colspan="7">ELOKUU 2019</th></tr> <tr><th>M</th><th>T</th><th>K</th><th>T</th><th>P</th><th>L</th><th>S</th></tr> <tr><td></td><td></td><td></td><td>1</td><td>2</td><td>3</td><td>4</td></tr> <tr><td>5</td><td>6</td><td>7</td><td>8</td><td>9</td><td>10</td><td>11</td></tr> <tr><td>12</td><td>13</td><td>14</td><td>15</td><td>16</td><td>17</td><td>18</td></tr> <tr><td>19</td><td>20</td><td>21</td><td>22</td><td>23</td><td>24</td><td>25</td></tr> <tr><td>26</td><td>27</td><td>28</td><td>29</td><td>30</td><td>31</td><td></td></tr> </table>	ELOKUU 2019							M	T	K	T	P	L	S				1	2	3	4	5	6	7	8	9	10	11	12	13	14	15	16	17	18	19	20	21	22	23	24	25	26	27	28	29	30	31		<table border="1"> <tr><th colspan="7">LOKAKUU 2019</th></tr> <tr><th>M</th><th>T</th><th>K</th><th>T</th><th>P</th><th>L</th><th>S</th></tr> <tr><td></td><td>1</td><td>2</td><td>3</td><td>4</td><td>5</td><td>6</td></tr> <tr><td>7</td><td>8</td><td>9</td><td>10</td><td>11</td><td>12</td><td>13</td></tr> <tr><td>14</td><td>15</td><td>16</td><td>17</td><td>18</td><td>19</td><td>20</td></tr> <tr><td>21</td><td>22</td><td>23</td><td>24</td><td>25</td><td>26</td><td>27</td></tr> <tr><td>28</td><td>29</td><td>30</td><td>31</td><td></td><td></td><td></td></tr> </table>	LOKAKUU 2019							M	T	K	T	P	L	S		1	2	3	4	5	6	7	8	9	10	11	12	13	14	15	16	17	18	19	20	21	22	23	24	25	26	27	28	29	30	31				 <p>Investointituen ja aloitustuen 4. hakujakso jatkuu.</p>				<b>1</b> Pirkka <b>MUISTA!</b>
ELOKUU 2019																																																																																																								
M	T	K	T	P	L	S																																																																																																		
			1	2	3	4																																																																																																		
5	6	7	8	9	10	11																																																																																																		
12	13	14	15	16	17	18																																																																																																		
19	20	21	22	23	24	25																																																																																																		
26	27	28	29	30	31																																																																																																			
LOKAKUU 2019																																																																																																								
M	T	K	T	P	L	S																																																																																																		
	1	2	3	4	5	6																																																																																																		
7	8	9	10	11	12	13																																																																																																		
14	15	16	17	18	19	20																																																																																																		
21	22	23	24	25	26	27																																																																																																		
28	29	30	31																																																																																																					
<b>36</b> <b>2</b> Sini Justus	<b>3</b> Soili Soile	<b>4</b> Ansa	<b>5</b> Roni Mainio	<b>6</b> Asko	<b>7</b> Miro Milo Arho	<b>8</b> Taimi																																																																																																		
<b>37</b> <b>9</b> Vertti Isto Eevert	<b>10</b> Kalevi	<b>11</b> Santeri Santtu	<b>12</b> Vilja Valma <b>MUISTA!</b>	<b>13</b> Orvo	<b>14</b> lida Isla <b>MUISTA!</b>	<b>15</b> Sirpa																																																																																																		
Maksetaan: Sokerijuurikkaan kuljetustuki 100 % sekä maidon kansallinen tuotantotuki C-alueella																																																																																																								
<b>38</b> <b>16</b> Hilla Hille	<b>17</b> Aila Aili	<b>18</b> Tytti Tyyne	<b>19</b> Reija	<b>20</b> Varpu Vaula <b>MUISTA!</b>	<b>21</b> Mervi	<b>22</b> Mauri																																																																																																		
<b>39</b> <b>23</b> Minja Miisa	<b>24</b> Alvar Auno	<b>25</b> Kullervo	<b>26</b> Kuisma	<b>27</b> Vesa	<b>28</b> Arja Lenni	<b>29</b> Mika Mikko																																																																																																		
<b>30</b> Siru Sirja <b>MUISTA!</b>																																																																																																								

## MUISTA!

**1.10.** alkaen kerääjäkasvilohkot saa päättää muokkaamalla (YMK).

**1.10.** viherlannoitusnurmen saa päättää muokkaamalla, jos seuraava viljelukasvi kylvetään keväällä (YMK).

**31.10.** on syysilmoituksen viimeinen palautuspäivä. Kasvipeitteisyystoimenpiteeseen sitoutuneiden tilojen täytyy ilmoittaa alat joka vuosi, vaikka korvausta ei maksettaisikaan viherryttämisen vapautuksen vuoksi (YMK).

**31.10.** on viimeinen lannanlevityspäivä. Tee ilmoitus kuntaan, jos levität lantaa poikkeuksellisten sääolosuhteiden takia vielä marraskuussa. Lantaa ei saa levittää lumipeitteeseen, routaantuneeseen eikä veden kyllästämään maahan (nitraattiasetus, TÄ).

Lanta-auman voi perustaa milloin tahansa. Tee ilmoitus kuntaan kaksi viikkoa ennen sen perustamista. Auma on levitettävä vuoden kuluessa (TÄ).

*Selvitä maalajit* ja teetä lanta-analyysejä viiden vuoden välein (TÄ). Ympäristökorvaustiloilla vaaditaan lisäksi maa-analyysejä. Huolehdi, että analyysejä ovat valmiina seuraavan vuoden viljelyä varten (YMK).

Muista tehdä välitilinpäätös.



**Viljelijän oppaat  
ja ehdot**



**TARKISTAN VIELÄ, ETTÄ SUOJAKAISTA ON TARPEEKSI LEVEÄ.  
NYT TAITAA OLLA 3 METRIÄ RANNASTA.  
JÄTETÄÄN SE NURMIPEITTEISEKSI.**

# LOKAKUU 2019

Tarkista tukiehdot ja maksatus:



ma	ti	ke	to	pe	la	SU																																																								
<b>40</b> <table border="1"> <tr><th colspan="7">SYYSKUU 2019</th></tr> <tr><th>M</th><th>T</th><th>K</th><th>T</th><th>P</th><th>L</th><th>S</th></tr> <tr><td></td><td></td><td></td><td></td><td></td><td></td><td>1</td></tr> <tr><td>2</td><td>3</td><td>4</td><td>5</td><td>6</td><td>7</td><td>8</td></tr> <tr><td>9</td><td>10</td><td>11</td><td>12</td><td>13</td><td>14</td><td>15</td></tr> <tr><td>16</td><td>17</td><td>18</td><td>19</td><td>20</td><td>21</td><td>22</td></tr> <tr><td>23</td><td>24</td><td>25</td><td>26</td><td>27</td><td>28</td><td>29</td></tr> <tr><td>30</td><td></td><td></td><td></td><td></td><td></td><td></td></tr> </table>	SYYSKUU 2019							M	T	K	T	P	L	S							1	2	3	4	5	6	7	8	9	10	11	12	13	14	15	16	17	18	19	20	21	22	23	24	25	26	27	28	29	30							<b>1</b> Rauno Raine Rainer <b>MUISTA!</b>	<b>2</b> Valio	<b>3</b>	<b>4</b> Raimo	<b>5</b> Saija Saila Frans	<b>6</b> Inka Inkeri Pinja Minttu
SYYSKUU 2019																																																														
M	T	K	T	P	L	S																																																								
						1																																																								
2	3	4	5	6	7	8																																																								
9	10	11	12	13	14	15																																																								
16	17	18	19	20	21	22																																																								
23	24	25	26	27	28	29																																																								
30																																																														
<b>41</b> 7 Pirjo Pirkko Piritta	<b>8</b> Hilja	<b>9</b>	<b>10</b> Ilona	<b>11</b> Aleksi	<b>12</b> Otso Ohto	<b>13</b> Aarre Aarto Tanja Taina Taija																																																								
Maksetaan: Luonnonhaittakorvaus ja luonnonmukaisen tuotannon tuki n. 75 %, kasvihuonetuki n. 40 %, mehiläistalouden pesäkohtainen tuki 100 % sekä maidon kansallinen tuotantotuki C-alueella																																																														
<b>42</b> <b>14</b>	<b>15</b> Elsa Elsi	<b>16</b> Helvi Heta	<b>17</b> Stella Sirkku	<b>18</b> Saana Saaga	<b>19</b> Satu Luukas	<b>20</b> Uljas Kasper Jesper																																																								
<b>43</b> <b>21</b>	<b>22</b> Ursula	<b>23</b> Anniina Anita	<b>24</b> Severi	<b>25</b> Rasmus Asmo	<b>26</b> Sointu	<b>27</b> Nina Amanda Helli Helle																																																								
<b>44</b> <b>28</b>	<b>29</b> Simo	<b>30</b> Alfred Urmas	<b>31</b> Eila <b>MUISTA!</b>	Arttu Arto	Investointituen 4. hakujakso päättyy 15.10. ja 1. hakujakso alkaa 16.10. Aloitustuen 4. hakujakso päättyy 31.10.	<table border="1"> <tr><th colspan="7">MARRASKUU 2019</th></tr> <tr><th>M</th><th>T</th><th>K</th><th>T</th><th>P</th><th>L</th><th>S</th></tr> <tr><td></td><td></td><td></td><td></td><td>1</td><td>2</td><td>3</td></tr> <tr><td>4</td><td>5</td><td>6</td><td>7</td><td>8</td><td>9</td><td>10</td></tr> <tr><td>11</td><td>12</td><td>13</td><td>14</td><td>15</td><td>16</td><td>17</td></tr> <tr><td>18</td><td>19</td><td>20</td><td>21</td><td>22</td><td>23</td><td>24</td></tr> <tr><td>25</td><td>26</td><td>27</td><td>28</td><td>29</td><td>30</td><td></td></tr> </table>	MARRASKUU 2019							M	T	K	T	P	L	S					1	2	3	4	5	6	7	8	9	10	11	12	13	14	15	16	17	18	19	20	21	22	23	24	25	26	27	28	29	30								
MARRASKUU 2019																																																														
M	T	K	T	P	L	S																																																								
				1	2	3																																																								
4	5	6	7	8	9	10																																																								
11	12	13	14	15	16	17																																																								
18	19	20	21	22	23	24																																																								
25	26	27	28	29	30																																																									



## MUISTA!

**1.11.–31.3.** on kiellettyä levittää lantaa tai orgaanisia lannoitevalmisteita pellolle. Lantaa voi kuitenkin levittää marraskuun loppuun asti, jos sateet ovat jatkuneet pitkään, märkyys estää lannanlevityksen ja siitä on ilmoitettu kuntaan lokakuun loppuun mennessä (nitraattiasetus, TÄ).

**11.11.** puutarhatuotteiden varastointituen hakuaika päättyy (lomake 228). Tukea haetaan Pohjanmaan tai Varsinais-Suomen ELYstä.

**25.11.** on viimeinen päivä palauttaa myöhässä ympäristökorvauksen syksyn pinta-alailmoitus, mutta tukea vähennetään 17 %.

Tee ajoissa eläinten rekisteri-ilmoitukset eläinrekistereihin (7 pvää syntymästä). Myöhässä tehdyt rekisteri-ilmoitukset aiheuttavat palkkioihin seuraamuksia (nautaeläinpalkkiot).

Tee lohkoittainen kirjanpito loppuun. Tee viljelysuunnitelma, tilaa seuraavan vuoden siemenet, lannoitteet ja muut tuotantopanokset.



**Nitraattiasetuksen  
tulkintaopas**



**Eläinten  
merkitseminen  
ja rekisteröinti**

# PITÄISIKÖ TUODA ENEMMÄN ESILLE, ETTÄ TAIDANKIN OLLA HIILENSITOJA JA ILMASTOSANKARI JO NYT?

## MITÄHÄN MUUTOKSIA TILALLA PITÄISI TEHDÄ JATKOSSA?



# MARRASKUU 2019

Tarkista tukiehdot ja maksatus:



ma	ti	ke	to	pe	la	SU	Terho																																																								
<b>44</b> <table border="1"> <tr><th colspan="7">LOKAKUU 2019</th></tr> <tr><th>M</th><th>T</th><th>K</th><th>T</th><th>P</th><th>L</th><th>S</th></tr> <tr><td></td><td>1</td><td>2</td><td>3</td><td>4</td><td>5</td><td>6</td></tr> <tr><td>7</td><td>8</td><td>9</td><td>10</td><td>11</td><td>12</td><td>13</td></tr> <tr><td>14</td><td>15</td><td>16</td><td>17</td><td>18</td><td>19</td><td>20</td></tr> <tr><td>21</td><td>22</td><td>23</td><td>24</td><td>25</td><td>26</td><td>27</td></tr> <tr><td>28</td><td>29</td><td>30</td><td>31</td><td></td><td></td><td></td></tr> </table>	LOKAKUU 2019							M	T	K	T	P	L	S		1	2	3	4	5	6	7	8	9	10	11	12	13	14	15	16	17	18	19	20	21	22	23	24	25	26	27	28	29	30	31					<p>Investointituen 1. hakujakso jatkuu. Aloitustuen 1. hakujakso alkaa 1.11.</p>		<b>1</b> <b>MUISTA!</b>	Pyry Lyly <b>2</b>	Topi Topias <b>3</b>								
LOKAKUU 2019																																																															
M	T	K	T	P	L	S																																																									
	1	2	3	4	5	6																																																									
7	8	9	10	11	12	13																																																									
14	15	16	17	18	19	20																																																									
21	22	23	24	25	26	27																																																									
28	29	30	31																																																												
<b>45</b> <b>4</b>	Hertta <b>5</b>	Reima <b>6</b>	Mimosa <b>7</b>	Taisto <b>8</b>	Aatos <b>9</b>	Teuvo <b>10</b>	Martti																																																								
<b>46</b> <b>11</b> <b>MUISTA!</b>	Panu <b>12</b>	Virpi <b>13</b>	Kristian Ano <b>14</b>	Iiris <b>15</b>	Janina Janika <b>16</b>	Aarni Aarne <b>17</b>	Eino Einari																																																								
<p>Maksetaan: Ympäristökorvaus n. 75 %, ympäristösopimukset (kosteikon hoito, maatalousluonnon monimuotoisuus ja maiseman hoito, kurki-, hanhi- ja joutsenpellot, alkuperäisrotujen kasvattaminen) 75 %, ympäristötuen erityistukisopimukset 100 %, alkuperäiskasvien ylläpitosopimus 100 %, metsämarjojen ja -sienten varastointituki 100 % sekä maidon kansallinen tuotantotuki C-alueella</p>																																																															
<b>47</b> <b>18</b>	Max Tenho <b>19</b>	Liisa Elisa <b>20</b>	Jari Jalmari <b>21</b>	Hilma <b>22</b>	Silja Seela Selja <b>23</b>	Ismo <b>24</b>	Lempi Sivi																																																								
<b>48</b> <b>25</b> <b>MUISTA!</b>	Katja Kati Katri <b>26</b>	Sisko <b>27</b>	Hilkka <b>28</b>	Heini Kaisla <b>29</b>	Aimo <b>30</b>	Antti Atte																																																									
						<table border="1"> <tr><th colspan="7">JOULUKUU 2019</th></tr> <tr><th>M</th><th>T</th><th>K</th><th>T</th><th>P</th><th>L</th><th>S</th></tr> <tr><td></td><td></td><td></td><td></td><td></td><td></td><td>1</td></tr> <tr><td>2</td><td>3</td><td>4</td><td>5</td><td>6</td><td>7</td><td>8</td></tr> <tr><td>9</td><td>10</td><td>11</td><td>12</td><td>13</td><td>14</td><td>15</td></tr> <tr><td>16</td><td>17</td><td>18</td><td>19</td><td>20</td><td>21</td><td>22</td></tr> <tr><td>23</td><td>24</td><td>25</td><td>26</td><td>27</td><td>28</td><td>29</td></tr> <tr><td>30</td><td>31</td><td></td><td></td><td></td><td></td><td></td></tr> </table>	JOULUKUU 2019							M	T	K	T	P	L	S							1	2	3	4	5	6	7	8	9	10	11	12	13	14	15	16	17	18	19	20	21	22	23	24	25	26	27	28	29	30	31						
JOULUKUU 2019																																																															
M	T	K	T	P	L	S																																																									
						1																																																									
2	3	4	5	6	7	8																																																									
9	10	11	12	13	14	15																																																									
16	17	18	19	20	21	22																																																									
23	24	25	26	27	28	29																																																									
30	31																																																														

PITÄÄPÄ MUISTAA PÄIVITTÄÄ VILJELYMUISTIINPANOT AJAN TASALLE. MITEN NE TYPEN JA FOSFORIN RAJAT MENIKÄÄN? TARKISTANPAS SAMALLA ELÄINREKISTERIN TIEDOT.



## MUISTA!

**31.12.** asti pellon on oltava hallinnassa luonnonhaittakorvauksen saamiseksi. Jatka sopimusta tarvittaessa suullisesti. Peru LHK ja kotieläinkorotus maatalouskäytöstä poistuvalla lohkolta.

**31.12.** on ilmoitettava satoa tuottavien vihannesten syksyn kylvö- tai istutuspäivämäärät kuntaan (kansallinen peltotuki).

**31.12.** on ilmoitettava puutarhatuotteiden varastomäärät marras- ja joulukuulta Pohjanmaan tai Varsinais-Suomen ELY:n varastointitukea varten.

**1.1.–31.12.** on EUn eläinpalkkioiden määrätymisjakso. Pidä rekisterit kunnossa ympäri vuoden.

**1.1.–31.12.** tuenhakijan on noudatettava täydentäviä ehtoja.

**1.1.–31.12.** peltoalan on täytettävä tukikelpoisuusedellytykset. Esimerkiksi raivioiden on oltava peltoa vuoden alusta alkaen.

Tarkista, että vuokrasopimukset ovat voimassa. Suullinen vuokrasopimus on voimassa kaksi vuotta. Muista sopimuksia päivittäessäsi siirtää myös tukioikeudet! Se pitää tehdä erikseen, pelkkä vuokrasopimus maanomistajan kanssa ei riitä.



Viljelijän oppaat  
ja ehdot



# JOULUKUU 2019

Tarkista tukiehdot ja maksatus:



MARRASKUU 2019							TAMMIKUU 2020						
M	T	K	T	P	L	S	M	T	K	T	P	L	S
				1	2	3			1	2	3	4	5
4	5	6	7	8	9	10	6	7	8	9	10	11	12
11	12	13	14	15	16	17	13	14	15	16	17	18	19
18	19	20	21	22	23	24	20	21	22	23	24	25	26
25	26	27	28	29	30		27	28	29	30	31		



Investointituen ja aloitustuen  
1. hakujaksot jatkuvat.

**MUISTA!**

Oskari

Kyllikki

Nooa  
Heimo

Raafael

Rauha

Maksetaan: Luonnonhaittakorvauksen loppuosa n. 25 %, kansalliset peltotuet 100 %, perus- ja viherryttämistuki, nuoren viljelijän tuki (EU) ja peltokasvipalkkio n. 95 %, eläinten hyvinvointikorvaus 50 %, nauta- ja lypsylehmäpalkkio (EU) n. 70 % sekä maidon kansallinen tuotantotuki C-alueella

**MUISTA!**

*Hyvää Joulua ja Onnellista Uutta Vuotta!*

# MUISTA!

Uusi tukivuosi alkaa. Pidä huolta, että haet tukia ja korvauksia ja myös niiden maksatuksia. Muista ilmoittaa mm. eläinmäärät ympäri vuoden. Kysy maa-seututoimistosta lisätietoja.

Uusi tuottaja! Tarkista, että kotieläintukiin liittyvä osallistumisilmoitus on voimassa.

Eläinten hyvinvointikorvauksen hakuaika on tammikuussa. Sitä voi hakea myöhästyneenä 25 päivää, mutta korvaukseen tulee vähennystä 1 % joka päivä. Sitomusaika on 1.1.–31.12., joten ehtojen on täyttyttävä vuoden alusta alkaen. Korvaus on haettava vuosittain Vipu-palvelussa.

Tarkista heti tammikuussa vuoden 2019 nautarekisteritiedot, kuten emolehmähiehon käyttötapa. Nautaeläinpalkkio määräytyy keskimääräisen eläinmäärän perusteella 1.1.–31.12.19, mainitut päivät mukaan lukien. Mukaan lasketaan rekisterissä olleet palkkiokelpoiset emolehmät, emolehmähiehot, sonnit, härät, saaristohiehot ja lypsylehmät (LHK, pohjoiset kotieläintuet naudoilta). Tarkista, että sikojen, lampaiden, vuohien, hevosten ja siipikarjan tiedot ovat oikein (LHK).

**15.1.** maidon suoramyyntituen hakijoiden on viimeistään palautettava suoramyynti-ilmoitus (lomake 230).

**31.1.** mennessä on toimitettava selvitys kuntaan kutun maidon käytöstä ajalta 1.1.–31.12.19 (lomake 410, pohj. kotieläintuki, EU-eläinpalkkiot, kuttupalkkio)

**31.1.** on ilmoitettava eläinmäärät sikarekisteriin ajalta 1.9.–31.12.19 (TÄ).

**31.1.** on viimeistään tehtävä karitsointi-ilmoitukset lammas- ja vuohirekisteriin. Niitä käytetään vuoden 2019 keskimääräisen eläinmäärän laskemiseen. Karitsoinnista on ilmoitettava rekisteriin puolen vuoden sisällä (EUn kotieläinpalkkiot).

**1.1.-31.12.19** määräytyvät pohjoisten kotieläintukien perusteet (naudat, teurashiehot, sonnit, härät, uuhet, kutut). Ilmoita tarvittaessa viime vuoden eläinten määrä erillisellä ilmoituksella kuntaan (LHK:n kotieläinchorotus, luomukorvaus, EHK, sika- ja siipikarjatalouden tuki).



Eläinten hyvinvointi




**ELÄINTEN HYVINVOINTI ON AINA TÄRKEÄÄ.  
PITÄÄPÄ MUISTAA HAKEA ELÄINTEN  
HYVINVOINTIKORVAUSTA TÄNÄKIN VUONNA.**

# TAMMIKUU 2020

Tarkista tukiehdot ja maksatus:



ma	ti	ke	to	pe	la	SU																																																																																																										
<table border="1"><thead><tr><th colspan="7">JOULUKUU 2019</th></tr><tr><th>M</th><th>T</th><th>K</th><th>T</th><th>P</th><th>L</th><th>S</th></tr></thead><tbody><tr><td></td><td></td><td></td><td></td><td></td><td></td><td>1</td></tr><tr><td>2</td><td>3</td><td>4</td><td>5</td><td>6</td><td>7</td><td>8</td></tr><tr><td>9</td><td>10</td><td>11</td><td>12</td><td>13</td><td>14</td><td>15</td></tr><tr><td>16</td><td>17</td><td>18</td><td>19</td><td>20</td><td>21</td><td>22</td></tr><tr><td>23</td><td>24</td><td>25</td><td>26</td><td>27</td><td>28</td><td>29</td></tr><tr><td>30</td><td>31</td><td></td><td></td><td></td><td></td><td></td></tr></tbody></table>	JOULUKUU 2019							M	T	K	T	P	L	S							1	2	3	4	5	6	7	8	9	10	11	12	13	14	15	16	17	18	19	20	21	22	23	24	25	26	27	28	29	30	31						<table border="1"><thead><tr><th colspan="7">HELMIKUU 2020</th></tr><tr><th>M</th><th>T</th><th>K</th><th>T</th><th>P</th><th>L</th><th>S</th></tr></thead><tbody><tr><td></td><td></td><td></td><td></td><td></td><td>1</td><td>2</td></tr><tr><td>3</td><td>4</td><td>5</td><td>6</td><td>7</td><td>8</td><td>9</td></tr><tr><td>10</td><td>11</td><td>12</td><td>13</td><td>14</td><td>15</td><td>16</td></tr><tr><td>17</td><td>18</td><td>19</td><td>20</td><td>21</td><td>22</td><td>23</td></tr><tr><td>24</td><td>25</td><td>26</td><td>27</td><td>28</td><td>29</td><td></td></tr></tbody></table>	HELMIKUU 2020							M	T	K	T	P	L	S						1	2	3	4	5	6	7	8	9	10	11	12	13	14	15	16	17	18	19	20	21	22	23	24	25	26	27	28	29		1 <b>MUISTA!</b>	2	Aapeli 3	Elmeri Elmo 4	Tiitus Ruut 5	Lea Leea
JOULUKUU 2019																																																																																																																
M	T	K	T	P	L	S																																																																																																										
						1																																																																																																										
2	3	4	5	6	7	8																																																																																																										
9	10	11	12	13	14	15																																																																																																										
16	17	18	19	20	21	22																																																																																																										
23	24	25	26	27	28	29																																																																																																										
30	31																																																																																																															
HELMIKUU 2020																																																																																																																
M	T	K	T	P	L	S																																																																																																										
					1	2																																																																																																										
3	4	5	6	7	8	9																																																																																																										
10	11	12	13	14	15	16																																																																																																										
17	18	19	20	21	22	23																																																																																																										
24	25	26	27	28	29																																																																																																											
2 6	Harri 7	Aku Aukusti 8	Titta Hilppa 9	Veikko Veli Veikka 10	Nyyrikki 11	Kari Karri 12	Toini																																																																																																									
3 13	Nuutti 14	Saku Sakari 15 <b>MUISTA!</b>	Solja 16	Ilmari Ilmo 17	Toni Anton 18	Laura 19	Henri Henna																																																																																																									
Maksetaan: Maidon kansallinen tuotantotuki C-alueella																																																																																																																
4 20	Sebastian 21	Oona Netta 22	Visa 23	Enni Enna Eini 24	Senja 25	Pauli Paavo 26	Joonatan																																																																																																									
5 27	Viljo 28	Kalle Kaarlo 29	Valtteri 30	Irja 31 <b>MUISTA!</b>	Alli	 Investointituen 1. hakujakso päättyy 15.1. ja 2. hakujakso alkaa 16.1. Aloitustuen 1. hakujakso päättyy 31.1.																																																																																																										





Eläinmääräilmoitukset



Maataloustuotannon kirjaamisvaatimukset

## MUISTA!

**17.2.** on viimeistään ilmoitettava siipikarjan, hevosten ja ponien kuukausittaiset toteutuneet eläinmäärät sekä luomusikojen tuotantotouot ajalta 1.1.–31.12.19 (Vipu). Ne tarvitaan luonnontuotannon kotieläinrototusta, sika- ja siipikarjatalouden sekä luonnontuotannon tukea varten. Eläinmääräilmoitusta ei tarvitse palauttaa, jos vaadittava minimieläintiheys täyttyy ilman siipikarjan, hevosten tai ponien määrääkin. Minimieläintiheys on 0,35 ey ja luomussa 0,30 ey korvauskelpoista peltohehtaaria kohti. Eläinmääräilmoituksen myöhästyminen alentaa tukea 1 % päivässä 25 päivän ajan, pl. sika- ja siipikarjatalouden tuki. Hevoseläimistä on toimitettava tarkemmat tiedot liitteellä.

**17.2** on ilmoitettava sika- ja siipikarjatilojen vuonna 2019 toteutuneet eläinmäärät eläinten hyvinvointikorvausta varten (Vipu). Korvaus maksetaan nauta-, lammas- ja vuohitiloille toimenpidekohtaisesti. Korvaus maksetaan eläinrekistereistä kertyvien tukikelpoisuuspäivien perusteella.

**28.2.** on viimeistään haettava kasvihuonetukea Pohjanmaan tai Varsinais-Suomen ELYltä.

Muista tehdä maatilalan alv- ja veroilmoitus.

Tarkista, että eläimillä on riittävästi kuiviketta. Eläimet eivät saa olla lantaisia (eläinsuojelulaki).

Tarkista, että tuotannon kirjanpito- ja vaatimukset ovat kunnossa, esimerkiksi rehujen jäljitettävyyden, lääkityksen ja eläinrekisteritiedot (TÄ). Maatalouden kirjaamisvaatimukset löydät osoitteesta [ruokavirasto.fi](http://ruokavirasto.fi).

IHANAA, VIHDOINKIN LOMALLE! VIJELYSUUNNITELMA ON TEHTY, MAA- JA LANTANÄYTTEIDEN SEKÄ VUOKRASOPIMUSTEN VOIMASSA- OLOAJAT TARKISTETTU JA PAPERIT OJENNUKSESSA. JIPPII!

# HELMIKUU 2020

Tarkista tukiehdot ja maksatus:



ma	ti	ke	to	pe	la	SU																																																																																																									
<b>5</b> <table border="1"> <thead> <tr> <th colspan="7">TAMMIKUU 2020</th> </tr> <tr> <th>M</th> <th>T</th> <th>K</th> <th>T</th> <th>P</th> <th>L</th> <th>S</th> </tr> </thead> <tbody> <tr> <td></td> <td></td> <td>1</td> <td>2</td> <td>3</td> <td>4</td> <td>5</td> </tr> <tr> <td>6</td> <td>7</td> <td>8</td> <td>9</td> <td>10</td> <td>11</td> <td>12</td> </tr> <tr> <td>13</td> <td>14</td> <td>15</td> <td>16</td> <td>17</td> <td>18</td> <td>19</td> </tr> <tr> <td>20</td> <td>21</td> <td>22</td> <td>23</td> <td>24</td> <td>25</td> <td>26</td> </tr> <tr> <td>27</td> <td>28</td> <td>29</td> <td>30</td> <td>31</td> <td></td> <td></td> </tr> </tbody> </table>	TAMMIKUU 2020							M	T	K	T	P	L	S			1	2	3	4	5	6	7	8	9	10	11	12	13	14	15	16	17	18	19	20	21	22	23	24	25	26	27	28	29	30	31			<table border="1"> <thead> <tr> <th colspan="7">MAALISKUU 2020</th> </tr> <tr> <th>M</th> <th>T</th> <th>K</th> <th>T</th> <th>P</th> <th>L</th> <th>S</th> </tr> </thead> <tbody> <tr> <td></td> <td></td> <td></td> <td></td> <td></td> <td></td> <td>1</td> </tr> <tr> <td>2</td> <td>3</td> <td>4</td> <td>5</td> <td>6</td> <td>7</td> <td>8</td> </tr> <tr> <td>9</td> <td>10</td> <td>11</td> <td>12</td> <td>13</td> <td>14</td> <td>15</td> </tr> <tr> <td>16</td> <td>17</td> <td>18</td> <td>19</td> <td>20</td> <td>21</td> <td>22</td> </tr> <tr> <td>23</td> <td>24</td> <td>25</td> <td>26</td> <td>27</td> <td>28</td> <td>29</td> </tr> <tr> <td>30</td> <td>31</td> <td></td> <td></td> <td></td> <td></td> <td></td> </tr> </tbody> </table>	MAALISKUU 2020							M	T	K	T	P	L	S							1	2	3	4	5	6	7	8	9	10	11	12	13	14	15	16	17	18	19	20	21	22	23	24	25	26	27	28	29	30	31						<p>Investointituen 2. hakujakso jatkuu. Aloitustuen 2. hakujakso alkaa 1.2.</p>			<b>1</b>	Riitta <b>2</b> Jemina Lumi Aamu
TAMMIKUU 2020																																																																																																															
M	T	K	T	P	L	S																																																																																																									
		1	2	3	4	5																																																																																																									
6	7	8	9	10	11	12																																																																																																									
13	14	15	16	17	18	19																																																																																																									
20	21	22	23	24	25	26																																																																																																									
27	28	29	30	31																																																																																																											
MAALISKUU 2020																																																																																																															
M	T	K	T	P	L	S																																																																																																									
						1																																																																																																									
2	3	4	5	6	7	8																																																																																																									
9	10	11	12	13	14	15																																																																																																									
16	17	18	19	20	21	22																																																																																																									
23	24	25	26	27	28	29																																																																																																									
30	31																																																																																																														
<b>6</b> <b>3</b> Hugo Valo	<b>4</b> Ronja Armi	<b>5</b>	Asser <b>6</b>	Tiia Terhi Teija <b>7</b>	Riku Rikhard <b>8</b>	Laina <b>9</b> Raija Raisa																																																																																																									
<b>7</b> <b>10</b> Elina Ella Ellen	<b>11</b> Iisa Isabella	<b>12</b>	Elma <b>13</b>	Sulo <b>14</b>	Tino Voitto Valentin <b>15</b>	Sipi <b>16</b> Kai																																																																																																									
Maksetaan: Maidon kansallinen tuotantotuki C-alueella																																																																																																															
<b>8</b> <b>17</b> Väinö Rita Karita <b>MUISTA!</b>	<b>18</b> Kaino	<b>19</b>	Eija <b>20</b>	Heli Heljä Helinä <b>21</b>	Keijo <b>22</b>	Tuuli Tuulia <b>23</b> Aslak																																																																																																									
<b>9</b> <b>24</b> Matti Matias	<b>25</b> Tuija Tuire	<b>26</b>	Nestori <b>27</b>	Torsti <b>28</b> <b>MUISTA!</b>	Onni Sisu <b>29</b>																																																																																																										





AI NIIN, NYT ON AIKA HAKEA  
KOTIELÄINTUKIEN ENNAKKOJA.

EI EI KANASET,  
EI VIELÄ KARATA ULOS TÄSSÄ KUUSSA...

## MUISTA!

Pohjoisen kotieläintuen ennakkoa on haettava erikseen maaliskuussa (emolehmät, emolehmähiehot, sonnit, härät, teurastetut hiehot, uuhet ja kutut). Tarkista hakuaika! Jos et hae ennakkoa, tuki maksetaan jättämäsi osallistumisilmoituksen mukaan lopullisena tukena keväällä 2021. Pohjoisen tuen ehtona oleva osallistumisilmoitus on oltava voimassa (Vipu).

Maaliskuussa on haettava kansallista sika- ja siipikarjatalouden tuotannosta irrotettua tukea, joko ennakkoa tai suoraan lopullista tukea (Vipu).

**1.3.** alkaa eläinsuojelulain mukaan siipikarjan ulkonapitokielto. Se kestää toukokuun loppuun saakka. Asetus koskee sekä kaupallista toimintaa, luonnonmukaista tuotantoa sekä harrastesiipikarjan pitoa.

**31.3.** saakka lannanlevitys on kielletty (TÄ).

Ympäristökorvauksen sitomuskausi päättyy 30.4. Huomioi sen aiheuttamat muutokset viljelysuunnittelussa.

Vuokraa ylimääräiset tukioikeudet, että et menetä niitä. Jos tukioikeuksia jää kaksi vuotta peräkkäin käyttämättä, ne siirretään kansalliseen varantoon.



Pohjoinen  
kotieläintuki




# MAALISKUU 2020

Tarkista tukiehdot ja maksatus:



RUOKAVIRASTO  
Linnemiljöverket • Finnish Food Authority

ma	ti	ke	to	pe	la	su																																																																																																		
<b>9</b> <table border="1"> <thead> <tr> <th colspan="7">HELMIKUU 2020</th> </tr> <tr> <th>M</th> <th>T</th> <th>K</th> <th>T</th> <th>P</th> <th>L</th> <th>S</th> </tr> </thead> <tbody> <tr> <td></td> <td></td> <td></td> <td></td> <td></td> <td>1</td> <td>2</td> </tr> <tr> <td>3</td> <td>4</td> <td>5</td> <td>6</td> <td>7</td> <td>8</td> <td>9</td> </tr> <tr> <td>10</td> <td>11</td> <td>12</td> <td>13</td> <td>14</td> <td>15</td> <td>16</td> </tr> <tr> <td>17</td> <td>18</td> <td>19</td> <td>20</td> <td>21</td> <td>22</td> <td>23</td> </tr> <tr> <td>24</td> <td>25</td> <td>26</td> <td>27</td> <td>28</td> <td>29</td> <td></td> </tr> </tbody> </table>	HELMIKUU 2020							M	T	K	T	P	L	S						1	2	3	4	5	6	7	8	9	10	11	12	13	14	15	16	17	18	19	20	21	22	23	24	25	26	27	28	29		<table border="1"> <thead> <tr> <th colspan="7">HUHTIKUU 2020</th> </tr> <tr> <th>M</th> <th>T</th> <th>K</th> <th>T</th> <th>P</th> <th>L</th> <th>S</th> </tr> </thead> <tbody> <tr> <td></td> <td></td> <td>1</td> <td>2</td> <td>3</td> <td>4</td> <td>5</td> </tr> <tr> <td>6</td> <td>7</td> <td>8</td> <td>9</td> <td>10</td> <td>11</td> <td>12</td> </tr> <tr> <td>13</td> <td>14</td> <td>15</td> <td>16</td> <td>17</td> <td>18</td> <td>19</td> </tr> <tr> <td>20</td> <td>21</td> <td>22</td> <td>23</td> <td>24</td> <td>25</td> <td>26</td> </tr> <tr> <td>27</td> <td>28</td> <td>29</td> <td>30</td> <td></td> <td></td> <td></td> </tr> </tbody> </table>	HUHTIKUU 2020							M	T	K	T	P	L	S			1	2	3	4	5	6	7	8	9	10	11	12	13	14	15	16	17	18	19	20	21	22	23	24	25	26	27	28	29	30					 Investointituen 2. hakujakso päättyy 15.3. ja 3. hakujakso alkaa 16.3. Aloitustuen 2. hakujakso jatkuu.			<b>1</b> Alpo <b>MUISTA!</b>
HELMIKUU 2020																																																																																																								
M	T	K	T	P	L	S																																																																																																		
					1	2																																																																																																		
3	4	5	6	7	8	9																																																																																																		
10	11	12	13	14	15	16																																																																																																		
17	18	19	20	21	22	23																																																																																																		
24	25	26	27	28	29																																																																																																			
HUHTIKUU 2020																																																																																																								
M	T	K	T	P	L	S																																																																																																		
		1	2	3	4	5																																																																																																		
6	7	8	9	10	11	12																																																																																																		
13	14	15	16	17	18	19																																																																																																		
20	21	22	23	24	25	26																																																																																																		
27	28	29	30																																																																																																					
<b>10</b> <b>2</b> Virve Fanni Virva	<b>3</b> Kauko	<b>4</b>	<b>5</b> Ari Arsi	<b>6</b> Leila Laila	<b>7</b> Tarmo	<b>8</b> Tarja Taru Taika	Vilppu																																																																																																	
<b>11</b> <b>9</b> Auvo	<b>10</b> Aurora Aura	<b>11</b>	<b>12</b> Kalervo	<b>13</b> Reijo Reko	<b>14</b> Erno Tarvo	<b>15</b> Matilda Mette	Risto																																																																																																	
Maksetaan mahdollisesti kuun aikana: Alkuperäisrotujen kasvattamisen loppumaksu n. 25 %, puutarhatuotteiden varastointituki 100 % sekä maidon kansallinen tuotantotuki C-alueella																																																																																																								
<b>12</b> <b>16</b> Ilkka	<b>17</b> Kerttu	<b>18</b>	<b>19</b> Eetu Edvard	<b>20</b> Juuso Josefiina	<b>21</b> Aki Kim Joakim	<b>22</b> Pentti	Vihtori																																																																																																	
<b>13</b> <b>23</b> Akseli	<b>24</b> Kaapo Gabriel	<b>25</b>	<b>26</b> Aija Aava	<b>27</b> Manu Manne	<b>28</b> Sauli Saul	<b>29</b> Armas	Joni Joonas																																																																																																	
<b>30</b>	<b>31</b> Usko Irma Irmeli																																																																																																							

**MUISTA!**

## MUISTA!

**1.4.** on sallittua levittää lantaa tai orgaanista lannoitetta pellolle, jos maa on niin sula ja kuiva, ettei valumia tule. Kuivalantaa, jonka kuiva-aineprosentti on vähintään 30, voi säilyttää pellolla ilman ilmoitusta neljän viikon ajan ennen sen levittämistä (nitraattiasetus, TÄ).

**30.4.** uuden luomusitoumusta hakevan tilan tai kasvitilasta luomueläntilaksi muuttuvan on hakeuduttava luomutuotannon valvontaan. Myös koulutuksen on oltava käyty. Seuraa osoitteesta [ruokavirasto.fi](http://ruokavirasto.fi), voiko uusia sitoumuksia tehdä tai voiko siihen lisätä uusia eläinlajeja (LUO).

**30.4.** suorita ympäristökorvauksen verkkotentti, jos sinulle siirrettiin tai siirtyi sitoumus 2019. Verkkotentin voit suorittaa Vipu-palvelun kautta (YMK).

Tee peruslohkojen jakaminen, yhdistäminen ja poistaminen maatalouskäytöstä Vipu-palvelussa. Näin lopulliset peruslohkotiedot ovat valmiina päätukihakua varten.

Seuraa sokerijuurikkaan kuljetustuen hakuaikaa.



Kasvinsuojelu

RUISKUN TESTAUS PITÄÄ TEHDÄ VIIDEN VUODEN VÄLEIN. TÄNÄ VUONNA PITÄÄ TEHDÄ SE KASVINSUOJELUTUTKINTOKIN, EDELLISESTÄ ON JO VIISI VUOTTA. NO, URAKOINTI OY:N RUISKUTTAJALLA ON AINAKIN TUTKINTO VOIMASSA.

# HUHTIKUU 2020

Tarkista tukiehdot ja maksatus:



ma	ti	ke	to	pe	la	SU																																																	
<b>14</b> MAALISKUU 2020 M T K T P L S 1 2 3 4 5 6 7 8 9 10 11 12 13 14 15 16 17 18 19 20 21 22 23 24 25 26 27 28 29 30 31		<b>1</b> Peppi Raita Pulmu <b>MUISTA!</b>	<b>2</b>	Pellervo <b>3</b>	Veeti Sampo <b>4</b>	Ukko <b>5</b> Ira Irina																																																	
<b>15</b> 6 Ville Vili Jami	<b>7</b>	Allan <b>8</b>	Suoma <b>9</b>	Elias Eelis Eeli <b>10</b>	Tero <b>11</b>	Minea Verna <b>12</b> Julia Julius																																																	
<b>16</b> <b>13</b> Tellervo	<b>14</b>	Taito <b>15</b>	Linda <b>16</b>	Patrik Jalo <b>17</b>	Otto <b>18</b>	Valto Valdemar <b>19</b> Pilvi Päivi																																																	
<p>Maksetaan mahdollisesti kuun aikana: Kansalliset kotieläintuet (pohjoinen nautatuki, kuttu- ja uuhituki, sika- ja siipikarjatalouden tuotannosta irrotettu tuki) vuoden 2019 loppuosa n. 25 % (tai 100 %, jos et ole hakenut ennakkoa) ja vuoden 2020 ennakko n. 75 %, kasvihuonetuotannontuki n. 60 % ja ympäristösopimukset n. 15 % sekä maidon kansallinen tuotantotuki C-alueella</p>																																																							
<b>17</b> <b>20</b> Nella Lauha	<b>21</b> Nella Lauha	Anssi Anselmi <b>22</b>	Alina <b>23</b>	Jyrki Jyri Jori <b>24</b>	Pertti Albert <b>25</b>	Marko Markus <b>26</b> Teresa Tessa																																																	
<b>18</b> <b>27</b> Merja	<b>28</b>	Ilpo Tuure <b>29</b>	Teijo <b>30</b> <b>MUISTA!</b>	Miia Mira Mirva	Investointituen 3. hakujakso jatkuu. Aloitustuen 2. hakujakso päättyy 30.4.	<table border="1"><thead><tr><th colspan="7">TOUKOKUU 2020</th></tr><tr><th>M</th><th>T</th><th>K</th><th>T</th><th>P</th><th>L</th><th>S</th></tr></thead><tbody><tr><td></td><td></td><td></td><td></td><td>1</td><td>2</td><td>3</td></tr><tr><td>4</td><td>5</td><td>6</td><td>7</td><td>8</td><td>9</td><td>10</td></tr><tr><td>11</td><td>12</td><td>13</td><td>14</td><td>15</td><td>16</td><td>17</td></tr><tr><td>18</td><td>19</td><td>20</td><td>21</td><td>22</td><td>23</td><td>24</td></tr><tr><td>25</td><td>26</td><td>27</td><td>28</td><td>29</td><td>30</td><td>31</td></tr></tbody></table>	TOUKOKUU 2020							M	T	K	T	P	L	S					1	2	3	4	5	6	7	8	9	10	11	12	13	14	15	16	17	18	19	20	21	22	23	24	25	26	27	28	29	30	31
TOUKOKUU 2020																																																							
M	T	K	T	P	L	S																																																	
				1	2	3																																																	
4	5	6	7	8	9	10																																																	
11	12	13	14	15	16	17																																																	
18	19	20	21	22	23	24																																																	
25	26	27	28	29	30	31																																																	



# MUISTA!

**1.5.** viljelijä voi irtisanoutua vuonna 2015 tekemästään ympäristökorvaussitoumuksesta ilman korvausten takaisinperintää (YMK).

**1.5.** aikaisintaan saa lopettaa suojavyöhykenurmen (YMK).

**1.5.** tarkista, saako 2019 ensimmäisen kerran ilmoitetut luonnonhoitopellot lopettaa (YMK).

**1.5.** luomutilojen on haettava viimeistään ennen tuotantopanosten hankkimista poikkeuslupa ELYltä tavanomaisten siementen tai taimien käyttöön. Poikkeustilanteissa hyvin perusteluin lupaa voi hakea muulloinkin, mutta se on voimassa vain kasvukauden loppuun (LUO).

**1.5.–30.4.** ympäristösitoumusalan on oltava hallinnassa. Jos alue poistuu maatalouskäytöstä, tukia voidaan periä takaisin sitoumuskaudelta (YMK). Tarkista ELYstä ympäristösopimusalan hallintaan liittyvät asiat.

**1.5.–31.7.** maisemapiirrealoilla olevia suojeltuja puita ei saa leikata lintujen pesimäaikaan (TÄ).

**1.5.–30.9.** eläinsuojelulain mukaan parsinavetassa olevien lehmien on päästävä jaloittelemaan laitumelle tai jaloittelutarhaan vähintään 60 päivän ajan. Eläinsuojelulain mukaan vapautusta voi hakea aluehallintoviranomaiselta kolmen vuoden välein.

**1.5.–30.9.** hyvinvointikorvausta saavien tilojen naudoilla, lampailla, sioilla ja vuohilla on 60/90 päivän laidunnusaika. Pidä laidunnuksesta kirjaa eläinryhmittäin (EHK).

**31.5.** eläinmääräilmoituksen on oltava tehty sikarekisteriin ajalta 1.1.–30.4. (TÄ).

**31.5.** saakka kanojen ja kalkkunoiden ulkoilu on kielletty (1.3.–31.5).

Seuraa kuntaan tehtävien peruslohkomuutosten aikataulua. Jos ilmoitat annetun ajan jälkeen, soita kunnan maaseutuviranomaiselle saadaksesi peruslohkotunnuksen (TÄ).

Kylvä kerääjäkasvi peltoviljelykasvin aluskasviksi kylvön yhteydessä tai viimeistään orasvaiheessa (yksivuotisilla puutarhakasveilla 15.8. mennessä) (YMK). Tämän kalenterin taulukoista voit tarkistaa yleisimmät peltoviljelyä koskevat ehdot sekä suoja-kaistat.

Muista tehdä peto- ja lintuvahinkoilmoitukset. Ota yhteys kuntaan. Haku on jatkuva.


**HYVÄ, ETTÄ LANTANÄYTTEEN TULOKSET TULIVAT AJOISSA.  
ONNEKSI PÄASEN KOHTA ALOITTAMAAN, ETTÄ EHDIN MULLATA  
KAIKEN LANNAN VUOROKAUDEN SISÄLLÄ.**



# TOUKOKUU 2020

Tarkista tukiehdot ja maksatus:



ma	ti	ke	to	pe	la	su																																																																																																		
<b>18</b> <table border="1"> <thead> <tr> <th colspan="7">HUHTIKUU 2020</th> </tr> <tr> <th>M</th> <th>T</th> <th>K</th> <th>T</th> <th>P</th> <th>L</th> <th>S</th> </tr> </thead> <tbody> <tr> <td></td> <td></td> <td>1</td> <td>2</td> <td>3</td> <td>4</td> <td>5</td> </tr> <tr> <td>6</td> <td>7</td> <td>8</td> <td>9</td> <td>10</td> <td>11</td> <td>12</td> </tr> <tr> <td>13</td> <td>14</td> <td>15</td> <td>16</td> <td>17</td> <td>18</td> <td>19</td> </tr> <tr> <td>20</td> <td>21</td> <td>22</td> <td>23</td> <td>24</td> <td>25</td> <td>26</td> </tr> <tr> <td>27</td> <td>28</td> <td>29</td> <td>30</td> <td></td> <td></td> <td></td> </tr> </tbody> </table>	HUHTIKUU 2020							M	T	K	T	P	L	S			1	2	3	4	5	6	7	8	9	10	11	12	13	14	15	16	17	18	19	20	21	22	23	24	25	26	27	28	29	30				<table border="1"> <thead> <tr> <th colspan="7">KESÄKUUN 2020</th> </tr> <tr> <th>M</th> <th>T</th> <th>K</th> <th>T</th> <th>P</th> <th>L</th> <th>S</th> </tr> </thead> <tbody> <tr> <td>1</td> <td>2</td> <td>3</td> <td>4</td> <td>5</td> <td>6</td> <td>7</td> </tr> <tr> <td>8</td> <td>9</td> <td>10</td> <td>11</td> <td>12</td> <td>13</td> <td>14</td> </tr> <tr> <td>15</td> <td>16</td> <td>17</td> <td>18</td> <td>19</td> <td>20</td> <td>21</td> </tr> <tr> <td>22</td> <td>23</td> <td>24</td> <td>25</td> <td>26</td> <td>27</td> <td>28</td> </tr> <tr> <td>29</td> <td>30</td> <td></td> <td></td> <td></td> <td></td> <td></td> </tr> </tbody> </table>	KESÄKUUN 2020							M	T	K	T	P	L	S	1	2	3	4	5	6	7	8	9	10	11	12	13	14	15	16	17	18	19	20	21	22	23	24	25	26	27	28	29	30						 <p>Aloitustuen 3. hakujakso alkaa 1.5. Investointituen 3. hakujakso jatkuu.</p>	<b>1</b>	Vappu <b>2</b>	Viivi Vuokko <b>3</b>	Outi
HUHTIKUU 2020																																																																																																								
M	T	K	T	P	L	S																																																																																																		
		1	2	3	4	5																																																																																																		
6	7	8	9	10	11	12																																																																																																		
13	14	15	16	17	18	19																																																																																																		
20	21	22	23	24	25	26																																																																																																		
27	28	29	30																																																																																																					
KESÄKUUN 2020																																																																																																								
M	T	K	T	P	L	S																																																																																																		
1	2	3	4	5	6	7																																																																																																		
8	9	10	11	12	13	14																																																																																																		
15	16	17	18	19	20	21																																																																																																		
22	23	24	25	26	27	28																																																																																																		
29	30																																																																																																							
<b>19</b> 4 Roosa Rosa Ruusu	<b>5</b> Melina Melissa	<b>6</b> Ylermi	<b>7</b> Helmi	<b>8</b> Heino	<b>9</b> Timo Timi	<b>10</b> Aino Aini Aina																																																																																																		
<b>20</b> 11 Osmo	<b>12</b> Lotta	<b>13</b> Kukka Floora	<b>14</b> Tuula	<b>15</b> Sonja Sofia	<b>16</b> Essi Ester	<b>17</b> Maisa Rebekka																																																																																																		
Maksetaan mahdollisesti kuun aikana: Luonnonhaittakorvauksen kotieläinkorotus 100 %, luomun loppuosa n. 25 % ja luomun kotieläinkorotus 100% sekä maidon kansallinen tuotantotuki C-alueella																																																																																																								
<b>21</b> 18 Eero Erkki	<b>19</b> Emma Emilia	<b>20</b> Karoliina Liija	<b>21</b> Konsta Kosti	<b>22</b> Hemmo	<b>23</b> Lyydia Lyyli	<b>24</b> Tuukka Touko																																																																																																		
<b>22</b> 25 Urpo	<b>26</b> Minna Vllma	<b>27</b> Ritva	<b>28</b> Alma	<b>29</b> Oliver Olivia	<b>30</b> Pasi	<b>31</b> Helka Helga																																																																																																		
						<b>MUISTA!</b>																																																																																																		



# MUISTA!

**1.6.** alkaen kanat ja kalkkunat saavat eläinsuojelulain mukaan ulkoilla. Ulkonapitokielto 1.3–31.5 koskee kaikkia tiloja.

## **15.6.**

• päätukihaku päättyy Vipu-palvelussa klo 23.59. Tarkista, mitä tukia voit hakea vuonna 2020, mistä mahdollisesti luopua tai mitä toimenpiteitä vaihtaa ilman takaisinperintää. Tarkista erityisesti ympäristökorvaus.

### • **hae kaikkia aikomiasi tukia, korvauksia ja maksatuksia.**

• on viimeinen päivä ilmoittaa peruslohkomuutoksista ja hallinnan siirrosta, kuten pellon ostosta, myynnistä ja vuokraamisesta.

• tee tarvittavat viljelysopimukset esim. tärkkelysperunalle ja sokerijuurikaalle.

• pinta-alan, jolle haetaan tukia, on oltava hallinnassa. Siirrä myös tukioikeudet, kun uusit vuokrasopimuksia.

### **Ns. uudet tilat ja viljelijät:**

• joissakin tapauksissa mm. uudet tai nuoret viljelijät voivat hakea uusia tukioikeuksia varannoista, mutta vain yhden kerran (lomake 289).

• uusien luomutuottajien on haettava luomutuotannon sitoumusta ja ensimmäinen tarkastus on oltava tehtynä.

• uusien tilojen, myös mehiläistarhaajien, on rekisteröidyttävä eläintenpitäjäksi ja tehtävä pitopaikkailmoitukset.

• uusien nauta-, lammas- ja vuohitilojen on palautettava osallistumisilmoitus.

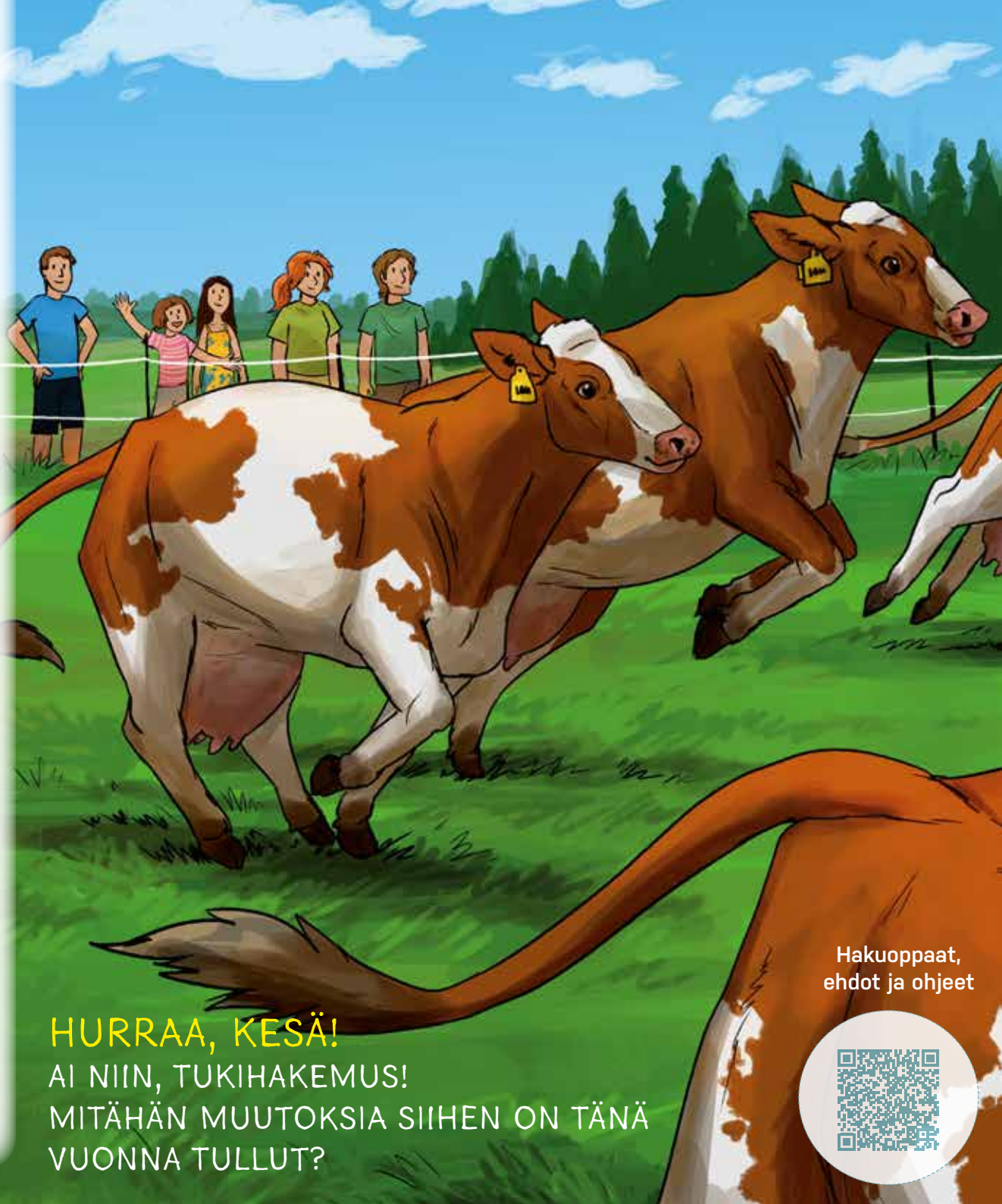
**30.6.** on viimeinen kylvöpäivä. Jos kylvät myöhemmin, kirjaa syy lohkomuistintäyttöihin (TÄ).

**30.6.** mennessä yksivuotiset puutarhakasvit on ympäristösitoumuksen mukaan oltava katettu. Monivuotisilla kasveilla leikattava nurmikate on oltava kaikki viljelyvuodet (YMK).

**30.6–31.8.** pitää viljelykasvin osuus pystyä toteamaan (VIH).

Muista toteuttaa voimassaolevien, ns. vanhojen, vielä päättymättömien ympäristösopimusten vaatimat hoitotoimenpiteet (YMP. SOP).

Voit muuttaa päätukihaun jälkeen virheellisesti ilmoitettuja kasveja niin, ettei korvaustaso kuitenkaan nouse, tai perua huonojen kasvustojen tukia. Kysy lisää kunnasta muista mahdollisuuksista tehdä muutoksia.



## HURRAA, KESÄ!

### AI NIIN, TUKIHAKEMUS!

### MITÄHÄN MUUTOKSIA SIIHEN ON TÄNÄ VUONNA TULLUT?

Hakuoppaat,  
ehdot ja ohjeet





VARMISTA PÄÄTUKIHAUN AIKATAULU!

# KESÄKUU 2020



Tarkista tukiehdot ja maksatus: **RUOKAVIRASTO**  
Lisenssihallinta • Finnish Food Authority

ma	ti	ke	to	pe	la	SU	
23 1 MUISTA!	Teemu 2	Venla 3	Viola Orvokki 4	Toivo 5	Sulevi 6	Kyösti Kustaa 7	Suvi Roope Robert
24 8	Salomon 9	Ensio 10	Seppo 11	Immi Impi 12	Esko 13	Raaila Raila 14	Pihla Kielo
25 15 MUISTA! vipu	Moona Viena 16	Päivi Päivikki 17	Urho 18	Tapio 19	Siiri 20	Into 21	Ahti
26 22	Paula Pauliina 23	Aatu Aatto 24	Juha Janne 25	Uuno 26	Jarkko Jere 27	Elviira Elvi 28	Leo
27 29	Petri Pekka 30 MUISTA!	Päivö Päiviö					

Maksetaan mahdollisesti kuun aikana: Nautaeläinpalkkiot (EU) n. 30 %, lammas- ja vuohipalkkiot (EU) 100 %, perus- ja viherryttämistuki, nuoren viljelijän tuki (EU) ja peltokasvipalkkio n. 5 %, eläinten hyvinvointikorvaus n. 50 %, ympäristökorvaus ja -sopimukset n. 25 % sekä maidon kansallinen tuotantotuki C-alueella

M	T	K	T	P	L	S
				1	2	3
4	5	6	7	8	9	10
11	12	13	14	15	16	17
18	19	20	21	22	23	24
25	26	27	28	29	30	31

M	T	K	T	P	L	S
		1	2	3	4	5
6	7	8	9	10	11	12
13	14	15	16	17	18	19
20	21	22	23	24	25	26
27	28	29	30	31		



Investointituen ja aloitustuen  
3. hakujakso jatkuu.

# PROSENTIT HALTUUN 2019 c-alueella ja AB-II-kohdentamisalueella (Jämsä ja Kuhmoinen)

Viherryttäminen	<p>Viljelijä vapautuu kokonaan viljelyn monipuolistamisesta silloin, jos:</p> <ul style="list-style-type: none"> <li>• yli 75 % maatilan <i>peltoalasta</i> on nurmea, kesantoa, palkokasveja tai näiden käyttötapojen yhdistelmää tai</li> <li>• yli 75 % maatilan tukikelpoisesta <i>maatalousmaasta</i> on pysyvää nurmea, nurmea tai näiden käyttötapojen yhdistelmää.</li> <li>• yli 50 % maatilasi peltoalasta on sellaista alaa, jota et ole ilmoittanut edellisvuoden tukihakemuksessasi, ja jos maatilasi koko peltoalalla viljellään eri viljelykasvia kuin edellisenä kalenterivuonna.</li> </ul>
Nuoren viljelijän tuki	<p>Nuoren viljelijän tuen saamisen ehdot:</p> <ul style="list-style-type: none"> <li>• Kaikkien yhtymän osakkaiden on täytettävä nuoren viljelijän tuen ehdot.</li> <li>• Jakamaton kuolinpesä: Kaikkien kuolinpesän osakkaiden on täytettävä nuoren viljelijän tuen ehdot.</li> <li>• Osakeyhtiömuotoisessa maatalousyrityksessä nuorella viljelijällä on oltava hallinnassa yli 50 % osakeyhtiön osakkeista ja äänimäärästä.</li> <li>• Osuuskunnassa nuoria viljelijöitä on oltava yli 50 %.</li> <li>• Kommandiittiyhtiössä nuoret viljelijät ovat vastuunalaisia yhtiömiehiä. Heitä on oltava yli 50 % kaikista yhtiön vastuunalaisista yhtiömiehistä.</li> <li>• Avoimessa yhtiössä kaikkien yhtiömiesten ja yhtymissä sen jäsenten on oltava nuoria viljelijöitä.</li> </ul>
Ympäristökorvaus	<ul style="list-style-type: none"> <li>• Lietelannan sijoittaminen peltoon ja ravinteiden sekä orgaanisten aineiden kierrättäminen: korvausta maksetaan enintään 60 %:lle sitoumusosalasta.</li> <li>• Ravinteiden ja orgaanisten aineiden kierrättäminen: kuivalannan tai lannasta erotetun kuivajakeen kuiva-ainepitoisuus on oltava vähintään 20 %.</li> <li>• Luonnonhoitopeltoa (LHP) ja monimuotoisuuspeltoa voi C-alueella olla yhteensä enintään 15 % ja AB-II-alueella 20 % maatilan sitoumusosalasta.</li> <li>• LHP:a saa olla C-alueella enintään 5 % ja AB-II-alueella 20 %.</li> <li>• Peltojen talviaikainen kasvipeitteisyys on ilmoitettava vuosittain ja sitä on oltava aina vähintään 20 % sitoumusosalasta.</li> <li>• Kerääjä- ja saneerauskasvien korvausta maksetaan enintään 25 % sitoumusosalasta.</li> <li>• Suojavyöhykenurmen nurmisiemenseoksessa typensitojakasveja saa olla enintään 20 %.</li> <li>• Maisemakasviseoksessa voi olla myös nurmi- ja heinäkasveja, mutta niiden osuus siemenseoksesta voi olla enintään 30 %.</li> <li>• Viherlannoitusnurmen siemenseoksessa on oltava vähintään 20 % typensitojakasvin siementä.</li> <li>• Orgaanisen katteen käyttö puutarhakasveilla ja siemenperunalla: rivin tai rivivälin katemateriaalin on peitettävä katettavan maan pinnasta 90 %.</li> <li>• Peltolohkojen osilla, joiden kaltevuus on vähintään 15 %, on lietelanta, virtsa ja nestemäiset orgaaniset lannoitevalmisteet sijoitettava (TÄ).</li> <li>• Kotieläinten lannan tyypestä ja fosforista huomioidaan 100 % levitysajankohdasta riippumatta (TÄ).</li> <li>• Lannan ja perunan solunesteen sisältämästä kokonaisfosforista lasketaan 100 %.</li> <li>• Turkiseläinten lannan, lihaluujauhon, elintarviketeollisuuden ruokajätteen sekä sakokaivo- ja puhdistamolietteen kokonaisfosforista lasketaan 60 %.</li> <li>• Tuhkan kokonaisfosforista lasketaan 40 %.</li> </ul>
Luonnonhaitta- korvaus	<p>Vuonna 2015 tehtyjä ympäristösitoumuskesantoja, luonnonhoitopeltoja ja suojavyöhykkeitä voi ilmoittaa enintään 25 % korvauskelpoisesta peltoalasta.</p>
Luomu- sitoumus	<ul style="list-style-type: none"> <li>• Luomutila voi ilmoittaa vuosittain kesantoja ja luonnonhoitopeltoja enintään 25 % sitoumusosalasta. Jos raja ylittyy, korvaus alenee.</li> <li>• Ns. vanhalla luomutilalla on oltava myyntikasveja yhteensä keskimäärin vähintään 30 % sitoumusosalasta. Uudella luomutilalla myyntikasvivaatimus pitää täytyä neljäntenä ja viidentenä sitoumusvuonna.</li> </ul>





# KESKI-SUOMEN MAASEUTUPALVELUT



## YTA-KEURUU



maaseutuhallinto@keuruu.fi

Maaseutupäällikkö 30.9.2019  
saakka:

eero.laskujarvi@keuruu.fi

040 752 7229

1.10. alk.

marjukka.kautto@keuruu.fi

## JÄMSÄ

niina.vilen@keuruu.fi

040 848 3791

## KUHMOINEN

marja-leena.rajala@kuhmoinen.fi

040 554 0887

## KEURUU, MULTIA

tarja.saramaki@keuruu.fi

0400 321 108

## MÄNTTÄ-VILPPULA, RUOVESI

heidi.kuutti-selkee@keuruu.fi

044 715 1302

## PETÄJÄVESI

paivi.lehtomaki@keuruu.fi

040 054 2220

## VIRRAT

hannu.hintala@keuruu.fi

044 715 1305

## YTA-KEURUUN

### KEHITTÄMISYKSIKKÖ

(maaseudun kehittämisasiat

YTA-alueella)

anna-liisa.liettya@keuruu.fi

040 648 7352

## YTA-LAUKAA



Maaseututoimen johtaja

jari.halttunen@laukaa.fi

040 732 8659

## LAUKAA A-L, UURAINEN

paivi.laasanen@laukaa.fi

050 413 0407

## LAUKAA M-Ö, TOIVAKKA

matti.ilmonen@laukaa.fi

040 590 0768

## HANKASALMI

markku.laitinen@laukaa.fi

040 015 7534

## JYVÄSKYLÄ, MUURAME

aila.rekola@laukaa.fi

040 743 4506

## JOUTSA, LUHANKA

panu.volanto@laukaa.fi

050 571 4180

## YTA-PIHTIPUDAS



Maaseutupäällikkö

asta.herranen@pihtipudas.fi

044 459 6835

## KARSTULA

seija.heinonen@pihtipudas.fi

044 459 6616

## KARSTULA, KIVIJÄRVI,

### KYYJÄRVI

erkki.leppanen@kivijarvi.fi

044 459 7820

## KINNULA

sinikka.linnakallio@kinnula.fi

044 459 6213

## VIITASAARI

irene.kellokangas@viitasaari.fi

044 733 5650

## YTA-SAARIJÄRVI



Maaseutupäällikkö

### KANNONKOSKI

markku.rimmi@saarijarvi.fi

044 459 8245

## KONNEVESI

pentti.kytola@saarijarvi.fi

040 014 3822

## ÄÄNEKOSKI

jussi.kraft@saarijarvi.fi

044 459 8246

## ÄÄNEKOSKI

eero.ruuska@saarijarvi.fi

040 730 2514



# KESKI-SUOMEN ELY-KESKUS

Cygnaeuksenkatu 1 • PL 250 • 40101 Jyväskylä • [ely-keskus.fi/keski-suomi](http://ely-keskus.fi/keski-suomi)



## MAATILAINVESTOINNIT JA

### ALOITUSTUKI (MYÖNTÖ):

jyrki.ijas@ely-keskus.fi

029 502 4547

## MAATILAINVESTOINNIT

### (MAKSATUS):

vesa.hakkinen@ely-keskus.fi

029 502 4617

## MAATILAINVESTOINNIT

### (RAKENNUSASIAINTUNTIJA):

erja.vainionpaa@ely-keskus.fi

029 502 4076

## ALOITUSTUKI (MAKSATUS):

vesa.hakkinen@elykeskus.fi

029 502 4617

ritva.halttunen@ely-keskus.fi

029 502 4614

## PERUSTUKI JA TUKIOIKEUDET:

taina.pietilainen@ely-keskus.fi

029 502 4568

## YMPÄRISTÖSOPIMUKSET:

merja.lehtinen@ely-keskus.fi

029 502 4570

## LUOMUSITOUMUKSET JA

### -VALVONTA:

riitta.laitinen@ely-keskus.fi

029 502 4569

## TULOTUKIEN HALLINNOINTI JA

### VALVONTA:

marja.vesteri@ely-keskus.fi

029 502 4611

## NEUVO2020 -NEUVONTA:

jyrki.ijas@ely-keskus.fi

029 502 4547

## NEUVO2020 (MAKSATUS):

ritva.halttunen@ely-keskus.fi

029 502 4614

vesa.hakkinen@ely-keskus.fi

029 502 4617

## KASVINTARKASTUS:

ailli.vuorenmaa@ely-keskus.fi

029 502 4541



# TUKIKALENTERI MUISTUTTAA AJANKOHTAISISTA ASIOISTA

Hyvä viljelijä, olemme koonneet tähän kalenteriin maatalousyrittäjille tärkeitä ehdot ja päivämäärät. Lähteenä on käytetty kevään 2019 tietoja. QR-koodit opastavat sinua tarvittaessa myös suoraan nettisivuille, joista löydät tarkempaa tietoa.

Kalenteri ei ole kaiken kattava tukiopas. Ajantasaisin tieto löytyy osoitteesta [ruokavirasto.fi](http://ruokavirasto.fi). Aina voit myös kääntyä suoraan oman alueesi maaseutuviranomaisten puoleen, he auttavat mielellään. Heidän yhteystietonsa löydät kalenterista.

Olemme pyrkineet muokkaamaan säädöstekstit ymmärrettävämmälle arkikielelle, mikä onkin ollut aika haasteellista.

Tukivuoden 2019 - 2020 kalenteri jaetaan Keski-Suomen, Pohjois-Karjalan ja Pohjois-Savon maataloille. Alueemme kuuluu C-tukialueeseen lukuun ottamatta Kuhmoisten kuntaa ja Jämsän AB-aluetta. AB-aluetta koskevat tiedot on merkitty, jos ne poikkeavat C-alueesta.

Tukikalenteri on tuotettu yhdessä Keski-Suomen *Toivo*-, Pohjois-Savon *Kohti Tulevaa II*- ja Pohjois-Karjalan *Tiedolla tuloksiin* -tiedonvälityshankkeiden kanssa. *Toivo*-tiedonvälityshankkeen nettisivuilta löytyy mm. kevään 2019 tuki-infojen materiaalia, tietoa sukupolvenvaihdoksesta sekä kuntakohtaista tietoa Keski-Suomen maatalouden tuotannosta ja taloudellisesta merkittäväydestä. Katso lisää MTK-Keski-Suomen sivuilta.

Toivottavasti kalenteri auttaa sinua arjen keskellä!

**ANJA KETTUNEN**

Toiminnanjohtaja  
MTK-Keski-Suomi  
040 840 5054  
[anja.kettunen@mtk.fi](mailto:anja.kettunen@mtk.fi)

**AILA REKOLA**

Projektipäällikkö  
Toivo-tiedonvälityshanke

